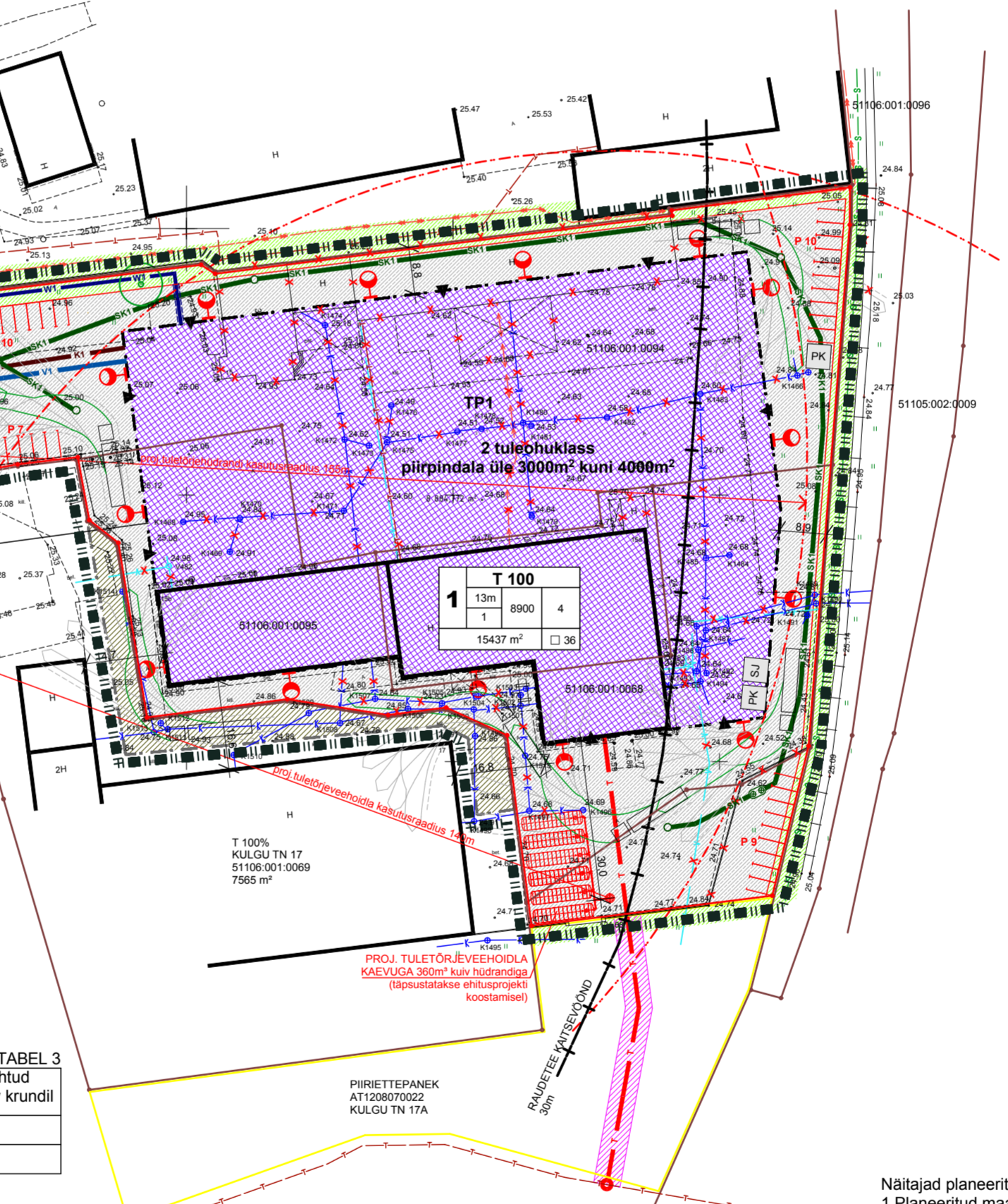


**Andmed kruntide moodustamiseks**

pos. nr.	aadress	krundi planeeritud sihtotstarve (katastrüksuse liik)	krundi planeeritud suurus m <sup>2</sup>	moodustatakse kinnistustest (nr.) või riigi maale	liidetavate-lahutatavate osade suurus m <sup>2</sup>	osade senine sihtotstarve (katastrüksuse liik)
1	KULGU TN 15	T	15437	KULGU TN 15 KULGU TN 15 A KULGU TN 15 B KULGU TN 15 C	8112 m <sup>2</sup> 1431 m <sup>2</sup> 5035 m <sup>2</sup> 859 m <sup>2</sup>	Ä T Ä

**TABEL 1 Tingmärgid**

Tähis	Nimetus
	katastrüksuse/kinnistu piir
	piiriettepanek
	moodustatava krundi piir
	planeeritava ala piir
	projekteeritud maapealne hoonestusala
	olemasolevad säiluvad hooned
	olemasolev liikvideeritav hoone
	sõidukite sissepääsud kinnistule
	jalakäiate sissepääsud kinnistule
	sissepääsud hoonesse
	planeeritav a/b kate koos äärekiviga
	haljasala
	planeeritavad parkimiskohad
	olemasolev säiluv puu, 1tk
	prügikonteinerite asukoht
	sorteeritud jäätmete kogumispaik
	planeeritav sadeveekanalisatsioon
	planeeritav õlipüüdjä
	planeeritav survekanalisatsioon
	planeeritav veetoru
	planeeritav MP kaabelliin
	planeeritav kaablikaitseturud
	planeeritav välisvalgusti krontsteinil (kinnitus seinal)
	planeeritav maa-alune soojustorustik
	planeeritav tuletorje veetoru
	planeeritav maa-alune hüdrant
	ol.olev säiluv kanal.torustik
	ol.olev liikvideeritav kanal.torustik
	ol.olev säiluv soojustorustik
	ol.olev liikvideeritav soojustorustik
	ol.olev säiluv veetorustik
	ol.olev liikvideeritav veetorustik
	ol.olev säiluv MP kaabel
	ol.olev liikvideeritav MP kaabel
	ol.olev säiluv KP kaabel
	ol.olev liikvideeritav KP kaabel
	ol.olev säiluv sidekaabel
	ol.olev liikvideeritav sidekaabel
	tehnovõrgu servituudi vajadusega ala
	teeservituudi vajadusega ala
	ol.olev liikvideeritav tänavavalgustuspost
	ol.olev liikvideeritav puu, 1 tk



**TABEL 3 Parkimiskohtade kontrollarvutus**

pos. nr.	ehitise otstarve	norm. arvutus	normatiivne parkimiskohtade arv	planeeringus ettenähtud parkimiskohtade arv krundil
	Tööstusettevõtte	1/250	8900/250=35.6	36
Planeeritud maa-alal kokku				36

Näitajad planeeritava ala kohta:  
 1 Planeeritud maa-ala suurus - 1.6 ha  
 2 Kavandatud kruntide arv - 1  
 3 Krunditud maa bilanss - T 100%, 15425 m<sup>2</sup>  
 4 Kavandatud hoonestustihedus = S suletud brutopind= 8900 - 0,57 kruntide pindala 15425

**Kruntide ehitusõigus ja kitsendused ning arhitektuursed nõuded**

pos. nr.	krundi aadress või aadressi ettepanek	krundi planeeritud suurus m <sup>2</sup>	hoonete alune pind m <sup>2</sup>	max. korruselisus (vajadusel min.) hoone kõrgus (m)	hoonete arv krundil	maa sihtotstarve ja osakaalu % (detailplaneeringu liike kaupa)	maa sihtotstarve ja osakaalu % (katastrüksuse liike kaupa)	suletud brutopind katastrüksuse sihtotstarvete kaupa	tulepüsimine	parkimiskohtade arv normatiivne ja kavandatud	arhitektuurnõuded	kitsendused
1	KULGU TN 15	15437	8900	1/13m	4	Th 100%	T 100%	8900	TP 1	36/36	-Hoonestusviis kinnine -Katuse kalle ja katuseharja suund kalle 5-35°, katuseharja suund risti või paralleelne lähevaga -Välisviimistluse nõuded profileeritud metall.krovh, lintaknad -Piirdeade küundustingimused paneelade tsingitud või PVC -Hoone ±0.00 ja/või sokli kõrgus sokli kõrgus 600mm	-raudtee kaitsevöönd 30m -kinnistule 51105:002:0009 tehnovõrgu servituudi vajadus V1 (plan.veetoru) b=3.0m l=24.5m K1 (plan.survekanalis.) b=3.0m l=28.7m SKS-1(plan.sadeveekanalis.) b=3m l=28.7m Kulgu tn 15 kasuks -kinnistule 51106:001:0096 tehnovõrgu servituudi vajadus V1 (plan.veetoru) b=3.0m l=26.9m K1 (plan.survekanalis.) b=3.0m l=25.4m SKS-1(plan.sadeveekanalis.) b=3m l=25.4m Kulgu tn 15 kasuks -kinnistule 51106:001:0059 tehnovõrgu servituudi vajadus W1 (plan.MP kaabelliin) b=3m l=9.8m Kulgu tn 15 kasuks -kinnistule Kulgu tn 17a tehnovõrgu servituudi vajadus T1 (plan.maa-alune soojustorustik) b=5m l=48.9m Kulgu tn 15 kasuks -kinnistule 51106:001:0069 tee servituudi vajadus 620m <sup>2</sup> Kulgu tn 15 kasuks

TÖÖ NR:	1204	STADIUM:	DP	JOONISE NR:	AS-005	PSKAJATUS:	M 1:1000
PROJEKTEERIJAL	TOOMAS MÄGI	TOOMAS MÄGI	TOOMAS MÄGI	TOOMAS MÄGI	TOOMAS MÄGI	TOOMAS MÄGI	TOOMAS MÄGI
TEHASE:	OU APEST GRUPP	OU APEST GRUPP	OU APEST GRUPP	OU APEST GRUPP	OU APEST GRUPP	OU APEST GRUPP	OU APEST GRUPP
TÖÖ NIMETUS:	KULGU TN 15, KULGU TN 15A JA KULGU TN15B MAA-ALA DETAILPLANEERING						
JOONISE NIMETUS:	PLANEERINGU PÕHIJONIS						
PROJEKTEERIMISBÜROO	Decon OÜ reg. nr.12064424 Puškini 5-M6, 20309 NARVA tel 35 66241, fax 35 66240 info@decon.ee						