



KORRALDUS

Narva

27.11.2013. a nr 1166-k

Maaüksusele aadressi määramine (Salmeaed)

1. Asjaolud ja menetluse käik

Narva linna haldusterritooriumil kohas, millele Narva Linnavalitsuse 11.07.2001 korraldusega nr 1276-k omistati kohanimi *Salmeaed*, asub üldkasutatav maa ligikaudse pindalaga 5 150 m² (asendiplaan, lisa 1). Selle maaüksuse puhul on tegemist maaga, mille osas Narva Linnavalitsus viib läbi munitsipaalomandisse jätmise menetluse. Eelmainitud menetluse läbiviimiseks tuleb määrata maaüksusele aadress.

2. Õiguslikud alused

- 2.1 Ruumiandmete seaduse § 54 lõike 1 järgi on koha-aadressi määrajaks kohalik omavalitsus ja § 55 lõike 1 kohaselt teeb aadressitoimingud ning asjakohased otsused koha-aadressi määraja omal algatusel;
- 2.2 Narva Linnavolikogu 06.05.2010 määruse nr 20 "Kohanime määramise kord" punkti 2.2.4 alusel määrab Narva Linnavalitsus korraldusega aadressi koos majanumbriga ehitisele või muule asukoha osutust vajavale objektile.

3. Otsus

Määrata asendiplaanil (lisa 1) näidatud maaüksusele pindalaga ca 5 150 m² aadress Narva linn, Salmeaed.

4. Rakendussätted

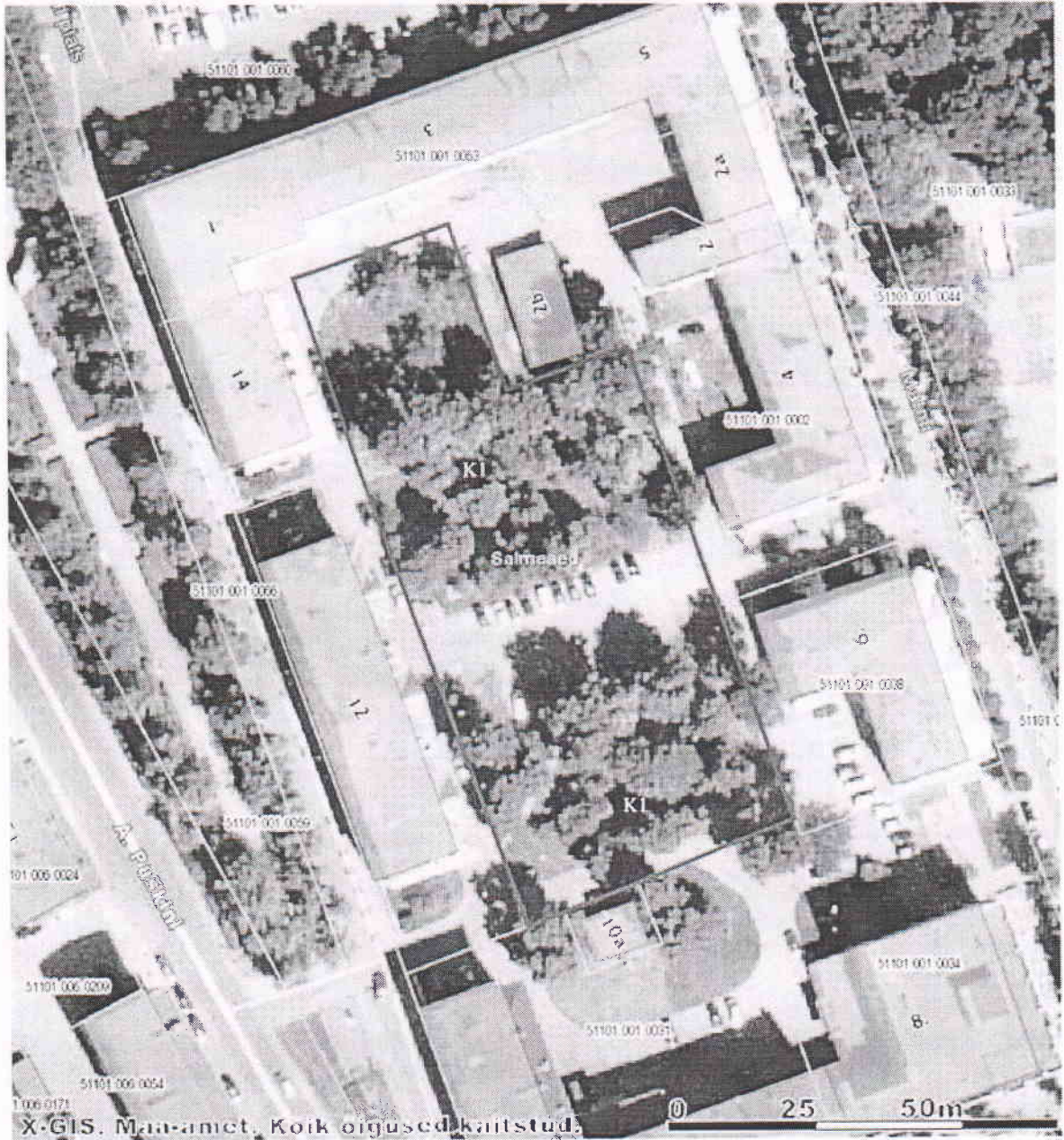
- 4.1 Korraldus jõustub teatavastegemisest;
- 4.2 Korraldust on võimalik vaidlustada Tartu Halduskohtu Jõhvi kohtumajas 30 päeva jooksul alates jõustumisest.

Natalja Šibalova
Abilinnapea linnapea ülesannetes

Ants Liimets
Linnasekretär

Munitsipaalomandisse taotletava maa asendiplaan

katastrikaart: ortofoto 65.834



— munitsipaalomandisse taotletava maa piirid
ligikaudne pindala 5 150 m²
— kinnisomandite piirid

KITSENDUSED:
K1 - tehnoörgud

NARVA LINNAVALITSUS
ARHITEK TUURU - JA
LINNAPLANERIMISE AMET
Peetri plats 5
NARVA 20308
tel +372 35 99050
info@narvaoplan.ee

M 1:1 000 19.11.2013.a

Narva linn
Salmeaed

KOOSTAS:

Sergei Lösjanov +372 35 99172