

NARVA LINNAVALITSUS



KORRALDUS

Narva

19.02.2014. a nr 172-k

Maaüksusele aadressi määramine (Linda tn 9)

1. Asjaolud ja menetluse käik

Narva linna haldusterritooriumil asub haljasala, millest moodustatakse maaüksus ligikaudse pindalaga 2 450 m² (asendiplaan, lisa 1). Selle maaüksuse puhul on tegemist maaga, mille osas Narva Linnavalitsus viib läbi munitsipaalomandisse taotlemise menetluse. Eelmainitud menetluse läbiviimiseks tuleb määrata maaüksusele aadress.

2. Õiguslikud alused

2.1 Ruumiandmete seaduse § 54 lõike I järgi on koha-aadressi määrajaks kohalik omavalitsus ja § 55 lõike I kohaselt teeb aadressitoimingud ning asjakohased otsused koha-aadressi määraja omal algatusel;

2.2 Narva Linnavolikogu 06.05.2010 määruse nr 20 "Kohanime määramise kord" punkti 2.2.4 alusel määrab Narva Linnavalitsus korraldusega aadressi koos majanumbriga ehitisele või muule asukoha osutust vajavale objektile.

3. Otsus

Määrata asendiplaanil (lisa 1) näidatud maaüksusele pindalaga *ca* 2 450 m² aadress Narva linn, Linda tn 9.

4. Rakendussätted

4.1 Korraldus jõustub teatavakstegemisest;

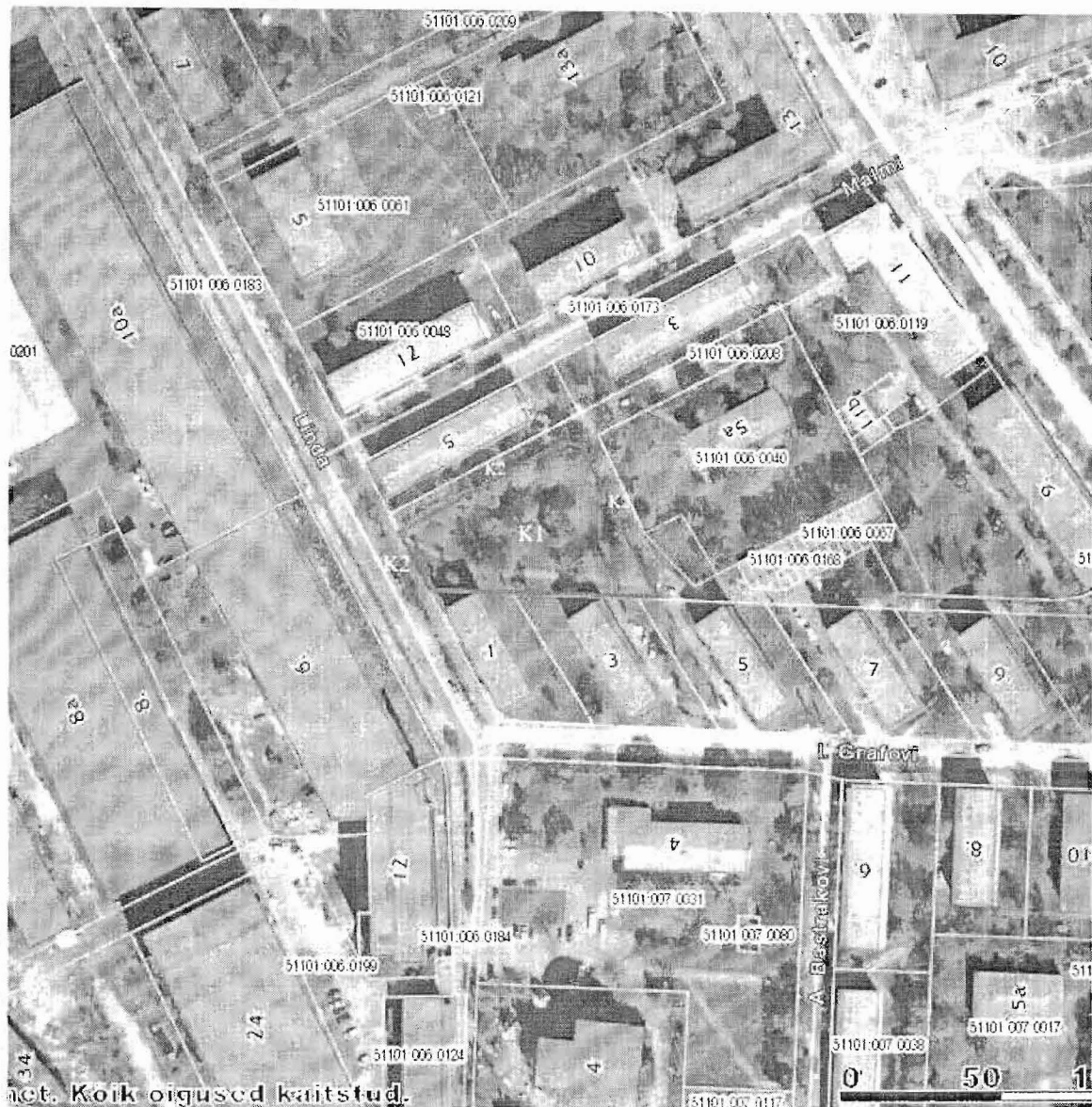
4.2 Korraldust on võimalik vaidlustada Tartu Halduskohtu Jõhvi kohtumajas 30 päeva jooksul alates jõustumisest.

Eduard East
Linnapea

Ants Liimets
Linnasekretär

Munitsipaalomandisse faotletava maa asendiplan

katastrikaart: ortofoto 65.834



----- 2 450

KITSENDUSED

K1 -

K2 -

NARVA LINNAVALITSUS
ARHITEKTUUR- JA
LINNAPLANIIRIMISE AMET
P. O. a. 1
S. A. K. S. 2008
L. A. 172 35 99172
info@narva.ee

M 1:2 000

11.02.2014.a

Narva linn
Linda tn 9

KOOSTAS

Sergei Tõstajev +372 35 99172