

NARVA LINNAVALITSUS



KORRALDUS

Narva

30.04.2014. a nr 473-k

Maaüksusele aadressi määramine (Albert-August Tiimanni tänav L3)

1. Asjaolud ja menetluse käik

Narva linna haldusterritooriumil asub transpordimaa, millest moodustatakse maaüksus ligikaudse pindalaga 8 400 m² (piiride ettepanek, lisa 1). Selle maaüksuse puhul on tegemist maaga, mille osas Narva Linnavalitsus viib läbi munitsipaalomandisse taotlemise menetluse. Eelmainitud menetluse läbiviimiseks tuleb määrata maaüksusele aadress.

2. Õiguslikud alused

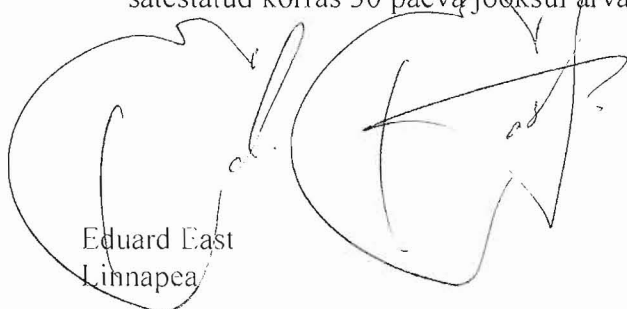
- 2.1 Ruumiandmete seaduse § 54 lõike 1 järgi on koha-aadressi määrajaks kohalik omavalitsus ja § 55 lõike 1 kohaselt teeb aadressitoimingud ning asjakohased otsused koha-aadressi määraja omal algatusel;
- 2.2 Narva Linnavolikogu 20.03.2014 määruse nr 8 „Ruumiandmete seadusest tulenevate ülesannete delegeerimine” alusel delegeeritakse Narva Linnavalitsusele ruumiandmete seaduse § 54 lõike 1, § 55 lõigete 1 ja 4 ning § 61 lõike 1 punktis 4 kohaliku omavalitsuse ja kohaliku omavalitsuse üksuse pädevusse antud küsimuste lahendamine ja otsustamine.

3. Otsus

Määrata piiride ettepanekul (lisa 1) näidatud maaüksusele pindalaga ca 8 400 m² aadress Narva linn. Albert-August Tiimanni tänav L3.

4. Rakendussätted

- 4.1 Korraldus jõustub teatavastegemisest;
- 4.2 Käesoleva korralduse peale võib esitada Narva Linnavalitsusele väide haldusmenetluse seaduses sätestatud korras 30 päeva jooksul arvates korraldusest teadasaamise päevast või esitada kaebuse Tartu Halduskohtu Jõhvi kohtumajale halduskohtumenetluse seadustikus sätestatud korras 30 päeva jooksul arvates korralduse teatavastegemisest.



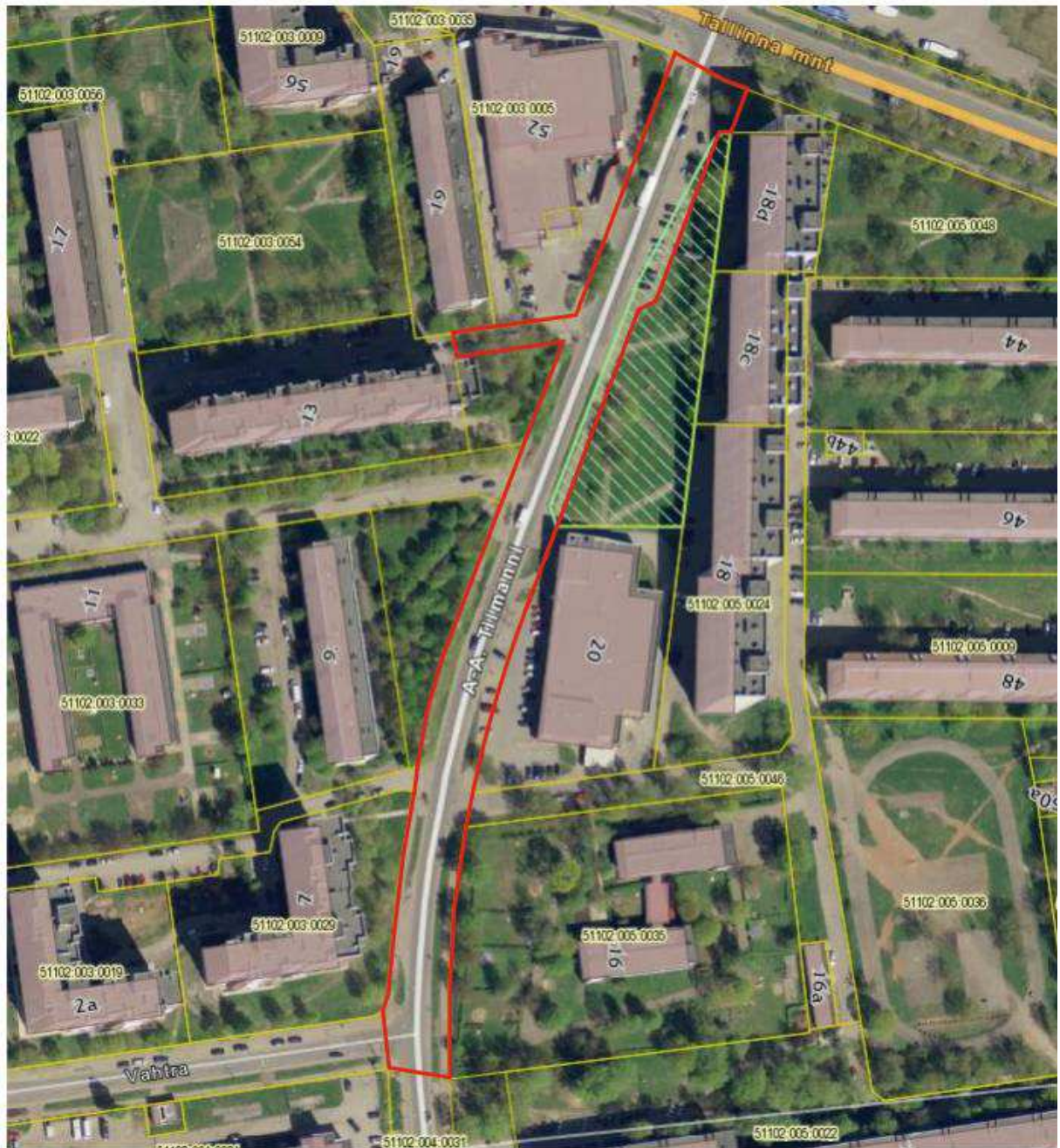
Eduard East
Linnapea



Ants Liimets
Linnasekretär

Munitsipaalomandisse taotletava maa piiride ettepanek

katastrikaart: ortofoto 65.932



KOOSKÖLASTATUD:
2014.a.

ANDRES NOORMÄGI
IDA-VIRU MAAVANEM

- munitsipaalomandisse taotletava maa piirid ligikaudne pindala 8 400 m²
- kinnisomandite piirid
- riigi reservmaa piiriettepanek AT1006250035

NARVA LINNAVALITSUS ARHITEKTUURI - JA LINNAPLANEERIMISE AMET Peetri plats 5 NARVA 20308 tel. +372 35 99050 info@narvaplan.ee	M 1:2 000	20.03.2014.a
	Narva linn Albert-August Tiimanni tänav L3	
KOOSTAS:	Sergei Tõsjatov +372 35 99172	