

# NARVA LINNAVALITSUS



## KORRALDUS

Narva

03.12.2014. a nr 1506-k

### Maaüksusele aadressi määramine (Luige tn 11)

#### 1. Asjaolud ja menetluse käik

Narva linna haldusterritooriumil asub elamumaa, millest moodustatakse maaüksus ligikaudse pindalaga 550 m<sup>2</sup> (asendiplaan, lisa). Selle maaüksuse puhul on tegemist maaga, mille osas Narva Linnavalitsus viib läbi munitsipaalomandisse taotlemise menetluse. Eelmainitud menetluse läbiviimiseks tuleb määrata maaüksusele aadress.

#### 2. Õiguslikud alused

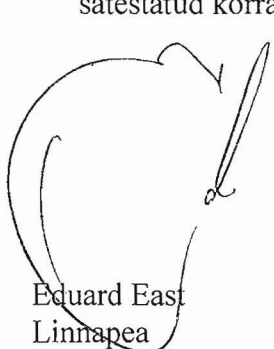
- 2.1 Ruumiandmete seaduse § 54 lõike 1 järgi on koha-aadressi määrajaks kohalik omavalitsus ja § 55 lõike 1 kohaselt teeb aadressitoimingud ning asjakohased otsused koha-aadressi määraja omal algatusel;
- 2.2 Narva Linnavolikogu 20.03.2014 määruse nr 8 „Ruumiandmete seadusest tulenevate ülesannete delegeerimine” alusel delegeeritakse Narva Linnavalitsusele ruumiandmete seaduse § 54 lõike 1, § 55 lõigete 1 ja 4 ning § 61 lõike 1 punktis 4 kohaliku omavalitsuse ja kohaliku omavalitsuse üksuse pädevusse antud küsimuste lahendamine ja otsustamine.

#### 3. Otsus

Määrata asendiplaanil (lisa) näidatud maaüksusele pindalaga *ca* 550 m<sup>2</sup> aadress Narva linn, Luige tn 11.

#### 4. Rakendussätted

- 4.1 Korraldus jõustub teatavastegemisest;
- 4.2 Käesoleva korralduse peale võib esitada Narva Linnavalitsusele väide haldusmenetluse seaduses sätestatud korras 30 päeva jooksul arvates korraldusest teadasaamise päevast või esitada kaebuse Tartu Halduskohtu Jõhvi kohtumajale halduskohtumenetluse seadustikus sätestatud korras 30 päeva jooksul arvates korralduse teatavastegemisest.



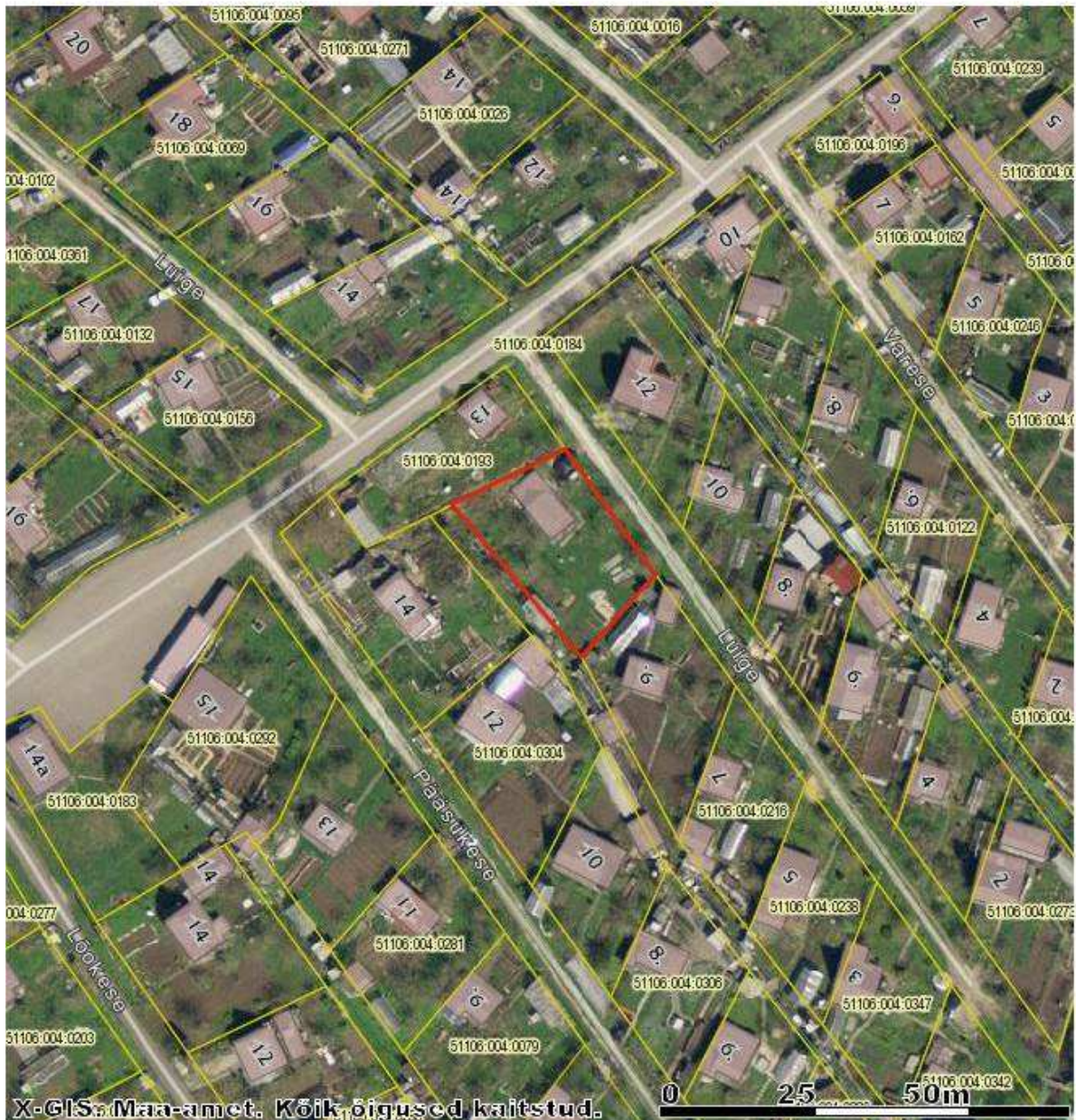
Eduard East  
Linnapea



Ants Liimets  
Linnasekretär

## Munitsipaalomandisse taotletava maa asendiplaan

katastrikaart: ortofoto 65.833



- munitsipaalomandisse taotletava maa piirid
- ligikaudne pindala 550 m<sup>2</sup>
- kinnisomandite piirid

NARVA LINNAVALITSUS ARHITEKTUURI - JA LINNAPLANEERIMISE AMET Peetri plats 5 NARVA 20308 tel. +372 35 99050 info@narvaplan.ee	M 1:1 000	13.11.2014.a
	Narva linn Luige tn 11	
KOOSTAS:	Sergei Tõsjatov +372 35 99172	