



Narva

26.08.2015.a nr 967-k

Koha-aadressi määramine (Põhja-Kudruküla tee L7)

1. Asjaolud ja menetluse käik

Narva linna haldusterritooriumil asub transpordimaa, millest moodustatakse maaüksus ligikaudse pindalaga 6 000 m² (asendiplaan, lisa). Selle maaüksuse puhul on tegemist maaga, mille osas Narva Linnavalitsus viib läbi munitsipaalomandisse taotlemise menetluse. Eelmainitud menetluse läbiviimiseks tuleb määrata maaüksusele aadress.

2. Õiguslikud alused

- 2.1 Ruumiandmete seaduse § 54 lõike 1 järgi on koha-aadressi määrajaks kohalik omavalitsus ja § 55 lõike 1 kohaselt teeb aadressitoimingud ning asjakohased otsused koha-aadressi määraja omal algatusel;
- 2.2 Narva Linnavolikogu 20.03.2014 määruse nr 8 „Ruumiandmete seadusest tulenevate ülesannete delegeerimine” alusel delegeeritakse Narva Linnavalitsusele ruumiandmete seaduse § 54 lõike 1, § 55 lõigete 1 ja 4 ning § 61 lõike 1 punktis 4 kohaliku omavalitsuse ja kohaliku omavalitsuse üksuse pädevusse antud küsimuste lahendamine ja otsustamine.

3. Otsus

Määrata asendiplaanil (lisa) näidatud maaüksusele pindalaga ca 6 000 m² aadress Narva linn, Põhja-Kudruküla tee L7.

4. Rakendussätted

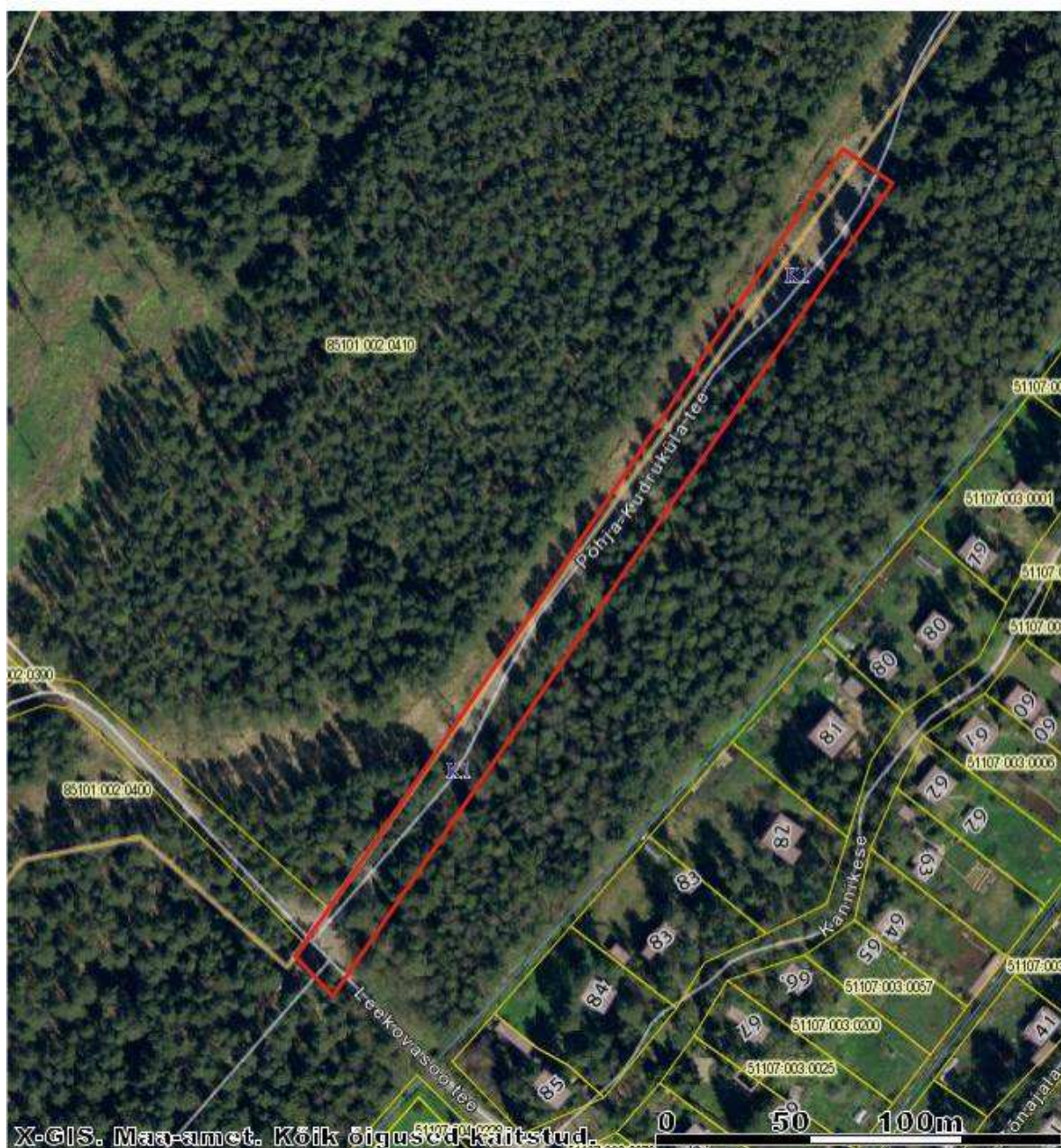
- 4.1 Korraldus jõustub teatavakstegemisest;
- 4.2 Käesoleva korralduse peale võib esitada Narva Linnavalitsusele väide haldusmenetluse seaduses sätestatud korras 30 päeva jooksul arvates korraldusest teadasaamise päevast või esitada kaebuse Tartu Halduskohtu Jõhvi kohtumajale halduskohtumenetluse seadustikus sätestatud korras 30 päeva jooksul arvates korralduse teatavakstegemisest.

Eduard East
Linnapea

Ants Liimets
Linnasekretär

Munitsipaalomandisse taotletava maa asendiplaan

katastrikaart: ortofoto 65.924



- munitsipaalomandisse taotletava maa piirid
ligikaudne pindala 6 000 m²
- kinnisomandite piirid

KITSENDUSED:
K1 - tehnovõrgud

NARVA LINNAVALITSUS ARHITEKTUURI - JA LINNAPLANEERIMISE AMET Peetri plats 5 NARVA 20308 tel. +372 35 99050 info@narvaplan.ee	M 1:2 000	17.08.2015.a
	Narva linn Põhja-Kudruküla tee L7	
KOOSTAS:	Sergei Tõsjatov +372 35 99172	