



Narva

04.11.2015.a nr 1253-k

Kangelaste prospekt J4 asuvate tänavaehitise teenindamiseks vajaliku maa määramine

1. ASJAOLUD JA MENETLUSE KÄIK

Narva linnas on avalikult kasutatavad tänavarajatised, mis kuuluvad Narva linnale. Tänavaehtiste teenindamiseks vajaliku maa munitsipaalomandisse taotlemiseks on 14.07.2015.a koostatud maa piiride ettepanek, mis on 31.08.2015.a Ida-Viru maavanema poolt kooskõlastatud. Narva Linnavalitsuse 15.09.2015.a korraldusega nr 1033-k on munitsipaalomandisse taotletavale maale määratud aadress Narva linn, Kangelaste prospekt J4. Narva Linnavolikogu 22.10.2015.a otsusega nr 89 määrati munitsipaalomandisse taotletava maa sihtotstarbeks transpordimaa.

Majandus- ja kommunikatsiooniministri 02.06.2015 määruse nr 51 „Ehitise kasutamise otstarvete loetelu“ kohaselt on tänavaehtiste kasutamise otstarve - tänavad, kood 21120.

Vastavalt Vabariigi Valitsuse 30. 06. 1998 määruse nr 144 „Ehitise teenindamiseks vajaliku maa määramise korra kinnitamine“ punktile 12 määrab linna- või vallavalitsus ehitise teenindamiseks vajaliku maa suuruse ja piirid. Otsuses peab sisalduma vähemalt ehitise nimetus ja selle kasutamise otstarve, maa ligikaudne pindala ja asukoht. Otsusele lisatakse ehitise teenindamiseks vajaliku maa määramise ettepanek. Otsus koos lisaga lisatakse maa tagastamise, erastamise, munitsipaalomandisse andmise, riigi omandisse jätmise või hoonestusõiguse seadmise toimikusse ning see on aluseks katastriüksuse moodustamisel.

2. ÕIGUSLIKUD ALUSED

2.1 Vabariigi Valitsuse 30. 06. 1998 määruse nr 144 „Ehitise teenindamiseks vajaliku maa määramise korra kinnitamine“ punkti 12 kohaselt määrab linna- või vallavalitsus ehitise teenindamiseks vajaliku maa suuruse ja piirid.

2.2 Narva Linnavolikogu 25.09.2003.a. otsusega nr 120/21 „Volitatud esindajate kinnitamine“ volitati kohaliku omavalitsuse esindajat teostama Eesti Vabariigi seadustega ettenähtud toimingud maaüksuse piiri muutmisel või maaüksuse piiri määramisel

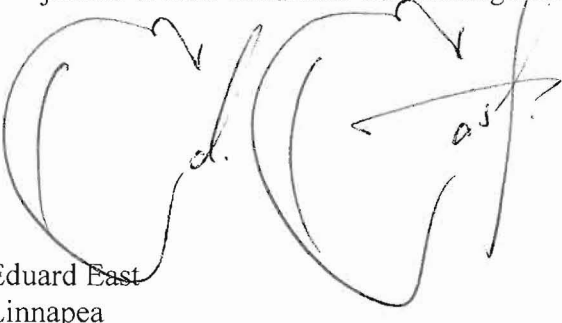
3. OTSUS

Määrata Kangelaste prospekt J4 aadressil asuvate tänavaehitiste (kasutamise otstarve on tänav, kood 21120) teenindamiseks (rajatiste paigutamiseks ja teehoiu korraldamiseks) vajaliku maa suuruseks 5100 m² vastavalt piiride ettepanekule (lisatud).

4. RAKENDUSSÄTTED

4.1 Korraldus jõustub seadusega sätestatud korras.

4.2 Käesoleva korralduse peale võib esitada Narva Linnavalitsusele vaide haldusmenetluse seaduses sätestatud korras 30 päeva jooksul arvates korraldusest teadasaamise päevast või esitada kaebuse Tartu Halduskohtu Jõhvi kohtumajale halduskohtumenetluse seadustikus sätestatud korras 30 päeva jooksul arvates korralduse teatavakstegemisest.



Eduard East
Linnapea



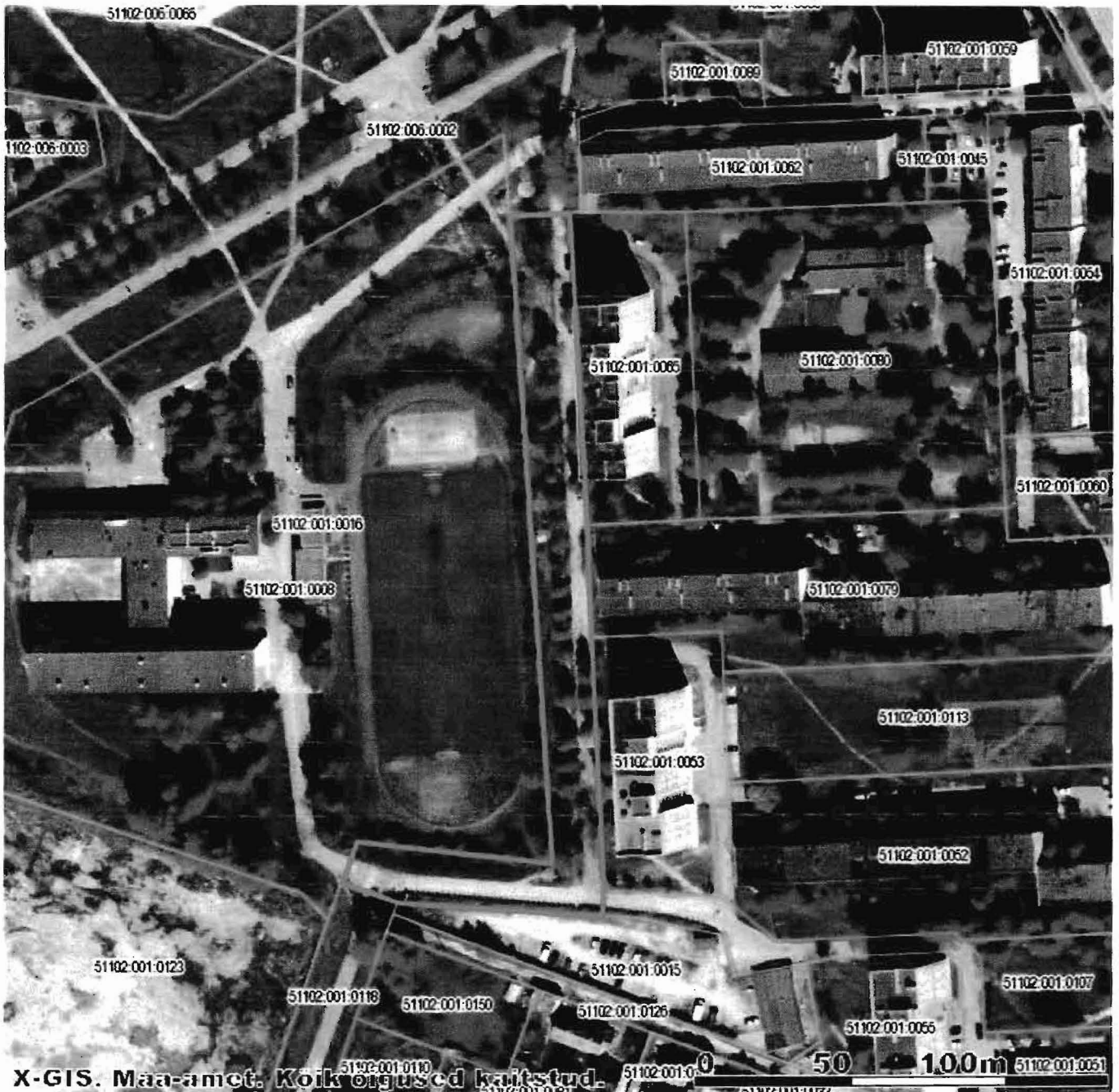
Ants Liimets
Linnasekretär

Munitsipaalomandisse taotletava maa
piiride ettepanek

katastrikaart: ortofoto 65.932

Narva Linnavalitsuse
04.11.2015. korralduse nr 1253-0

Lisa 1



KOOSKÖLASTATUD:
30.08 2015.a.

Andres Noormägi

ANDRES NOORMÄGI
IDA-VIRU MAAVANEM

- munitsipaalomandisse taotletava maa piirid ligikaudne pindala 5 100 m²
- kinnisomandite piirid

NARVA LINNAVALITSUS
ARHITEKTUURI- JA
LINNAPLANEERIMISE AMET
Peetri plats 5
NARVA 20308
tel. +372 35 99050
info@narvaplan.ee

M 1:2 000 14.07.2015.a

Narva linn
Kangelaste prospekt J4

KOOSTAS:

Sergei Tõsjatov +372 35 99172