

NARVA LINNAVALITSUS



KORRALDUS

Narva

10.02.2016.a nr 156-k

Koha-aadressi määramine (Sõpruse tänav L1)

1. Asjaolud ja menetluse käik

Narva linna haldusterritooriumil asub transpordimaa, millest moodustatakse maaüksus ligikaudse pindalaga 3 500 m² (piiride ettepanek, lisa). Selle maaüksuse puhul on tegemist maaga, mille osas Narva Linnavalitsus viib läbi munitsipaalomandisse taotlemise menetluse. Eelmainitud menetluse läbiviimiseks tuleb määrata maaüksusele aadress.

2. Õiguslikud alused


- 2.1 Ruumiandmete seaduse § 54 lõike 1 järgi on koha-aadressi määrajaks kohalik omavalitsus ja § 55 lõike 1 kohaselt teeb aadressitoimingud ning asjakohased otsused koha-aadressi määraja omal algatusel;
- 2.2 Narva Linnavolikogu 20.03.2014 määruse nr 8 „Ruumiandmete seadusest tulenevate ülesannete delegeerimine” alusel delegeeritakse Narva Linnavalitsusele ruumiandmete seaduse § 54 lõike 1, § 55 lõigete 1 ja 4 ning § 61 lõike 1 punktis 4 kohaliku omavalitsuse ja kohaliku omavalitsuse üksuse pädevusse antud küsimuste lahendamine ja otsustamine.

3. Otsus

Määrata piiride ettepanekul (lisa) näidatud maaüksusele pindalaga *ca* 3 500 m² aadress Narva linn, Sõpruse tänav L1.

4. Rakendussätted

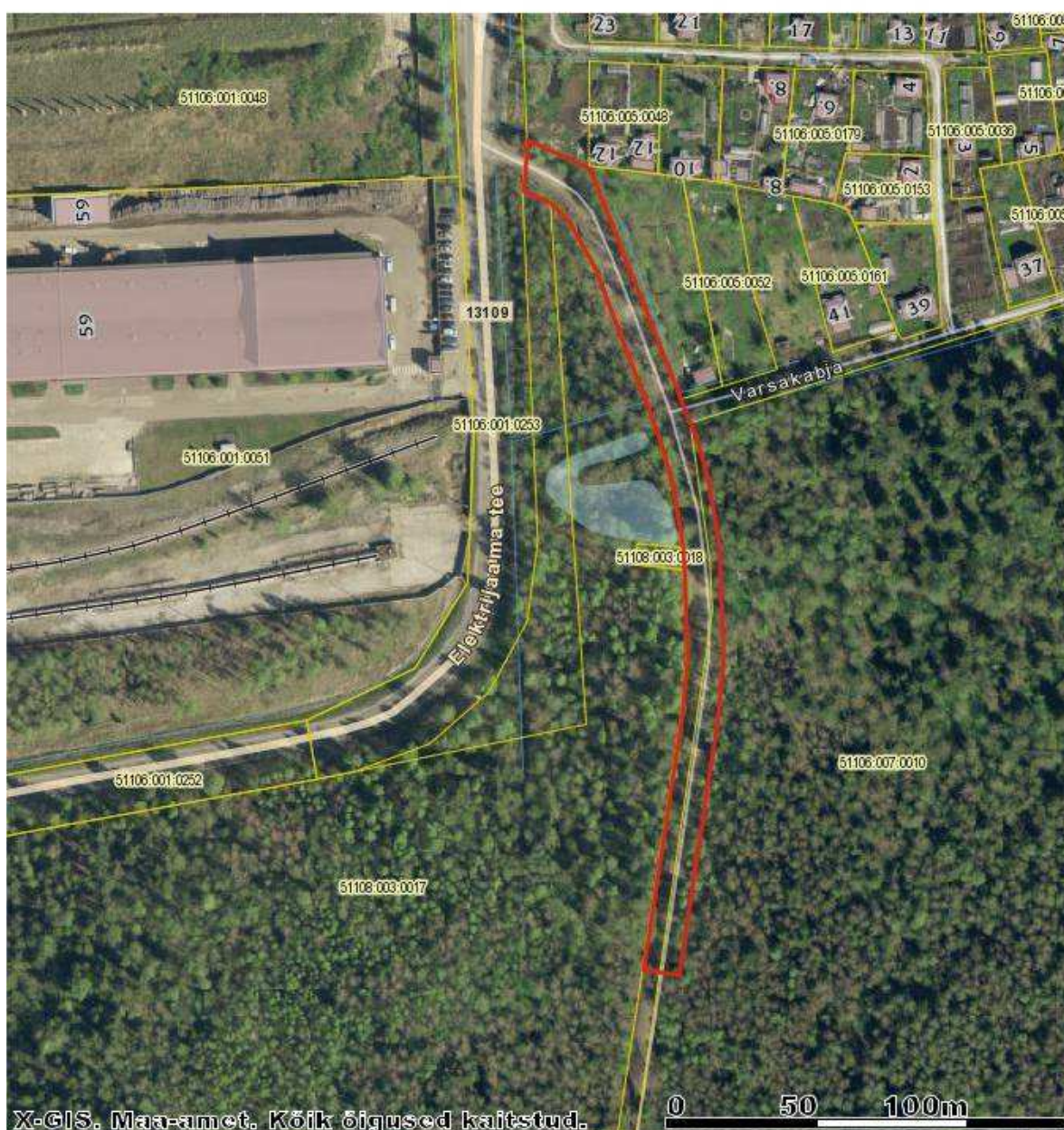
- 4.1 Korraldus jõustub teatavakstegemisest;
- 4.2 Käesoleva korralduse peale võib esitada Narva Linnavalitsusele väide haldusmenetluse seaduses sätestatud korras 30 päeva jooksul arvates korraldusest teadasaamise päevast või esitada kaebuse Tartu Halduskohtu Jõhvi kohtumajale halduskohtumenetluse seadustikus sätestatud korras 30 päeva jooksul arvates korralduse teatavakstegemisest.


Tatjana Patsanovskaja
Abilinnapea
linnapea ülesannetes


Ants Liimets
Linnasekretär

Munitsipaalomandisse taotletava maa piiride ettepanek

katastrikaart: ortofoto 65.834



KOOSKÖLASTATUD:
2015.a.

ANDRES NOORMÄGI
IDA-VIRU MAAVANEM

- munitsipaalomandisse taotletava maa piirid ligikaudne pindala 3500 m²
- kinnisomandite piirid

NARVA LINNAVALITSUS ARHITEKTUURI - JA LINNAPLANEERIMISE AMET Peetri plats 5 NARVA 20308 tel. +372 35 99050 info@narvaplan.ee	M 1:2000	29.12.2015.a
	Narva linn Sõpruse tänav L1	
KOOSTAS:	Sergei Tõsijatov +372 35 99172	