



Narva

25.02.2016.a nr 198-k

Plaanimaterjali alusel munitsipaalomandisse
antava maa piiride ja pindala kinnitamine,
Põhja-Kudruküla tee L3

1. ASJAOLUD JA MENETLUSE KÄIK

15.01.2016.a võttis Ida-Viru maavanem vastu korralduse nr 8-8/2016/27 Põhja-Kudruküla tee L3 maaüksuse Narva linna munitsipaalomandisse andmise kohta. Antud korralduse punkti 2 kohaselt loetakse omandiõigus Narva linnale üleläinuks maaüksuse riigi maakatastris registreerimisest arvates.

Vabariigi Valitsuse 29 aprilli 1997.a. määrusega nr 88 kinnitatud plaani- või kaardimaterjali alusel katastriüksuse moodustamise korra ja Ida-Viru maavanema 15.01.2016.a korralduse nr 8-8/2016/27 alusel moodustatakse katastriüksus Narva linn, Põhja-Kudruküla tee L3.

Kuna katastriüksus moodustatakse kaardimaterjali alusel, siis tuleks kinnitada moodustatava Põhja-Kudruküla tee L3 katastriüksuse andmed.

2. ÕIGUSLIKUD ALUSED

- 2.1 Vabariigi Valitsuse 2 juuni 2006 määruse nr 133 „Maa munitsipaalomandisse andmise kord“ §9 lõike 1 kohaselt registreeritakse munitsipaalomandisse antud maa riigi maakatastris maa munitsipaalomandisse andmise otsuse alusel, s.o Ida-Viru maavanema 15.01.2016.a korralduse nr 8-8/2016/27 alusel.
- 2.2 Vabariigi Valitsuse 29.04.1997.a määrusega nr 88 kinnitatud plaani- või kaardimaterjali alusel katastriüksuse moodustamise korra punkti 16 kohaselt kinnitatakse plaani- või kaardimaterjalil määratud piirid kohaliku omavalitsuse otsusega, kus fikseeritakse katastriüksuse number, aadress, katastriüksuse sihtotstarve, pindala, maksustamishind, isik kelle omandisse katastriüksus läheb ning katastriüksuse moodustamise õiguslik alus viitega maareformi seaduse vastavale sättele.
- 2.3 Narva Linnavalikogu 22.10.2015.a otsuse nr 94 „Põhja-Kudruküla tee L3, Põhja-Kudruküla tee L4, Põhja-Kudruküla tee L5, Põhja-Kudruküla tee L6 ja Põhja-Kudruküla tee L7 maaüksuste munitsipaalomandisse taotlemine ja maa sihtotstarbe määramine“ punkti 4.2 kohaselt moodustab Linnavalitsus katastriüksus ja kinnitab moodustatava katastriüksuse piirid ning esitab katastritoimik registreerimiseks Maa-ameti Ida-Viru katastribüroosse.
- 2.4 Vastavalt maareformi seaduse § 25 lõikele 1 antakse tasuta munitsipaalomandisse sama seaduse §-s 28 nimetatud maa. Maareformi seaduse § 28 lõike 1 punkti 1 alusel antakse munitsipaalomandisse munitsipaalomandis olevate hoonete ja rajatiste alune ning neid teenindav maa.
- 2.5 Juhindudes Maakatastriseaduse § 20 lõigetest 5 ja 5⁵, Vabariigi Valitsuse 23.10.2008 määrusest nr 155 „Katastriüksuse sihtotstarvete liigid ja nende määramise kord“, Vabariigi Valitsuse 22.05.2001.a määrusest nr 179 „Maa maksustamishinna arvutamise kord“ ja keskkonnaministri 30.11.2001.a määrusest nr 50 „Maa korralise hindamise tulemuste kehtestamine“.

3. OTSUS

Kinnitada Põhja-Kudruküla tee L3 plaanimaterjali alusel moodustatava katastriüksuse piirid ning järgmised andmed:

3.1 katastriüksuse number: 10, katastrikaardi number: 65.933;

3.2 katastriüksuse sihtotstarve: transpordimaa (007; L);

- 3.3 katastriüksuse pindala: 5 293 m², sellest ehitise alune maa: 2 856 m²;
3.4 katastriüksuse maksustamishind: 120 (Ükssada kakskümmend) eurot;
3.5 maa omanik: Narva linn.

4. RAKENDUSSÄTTED

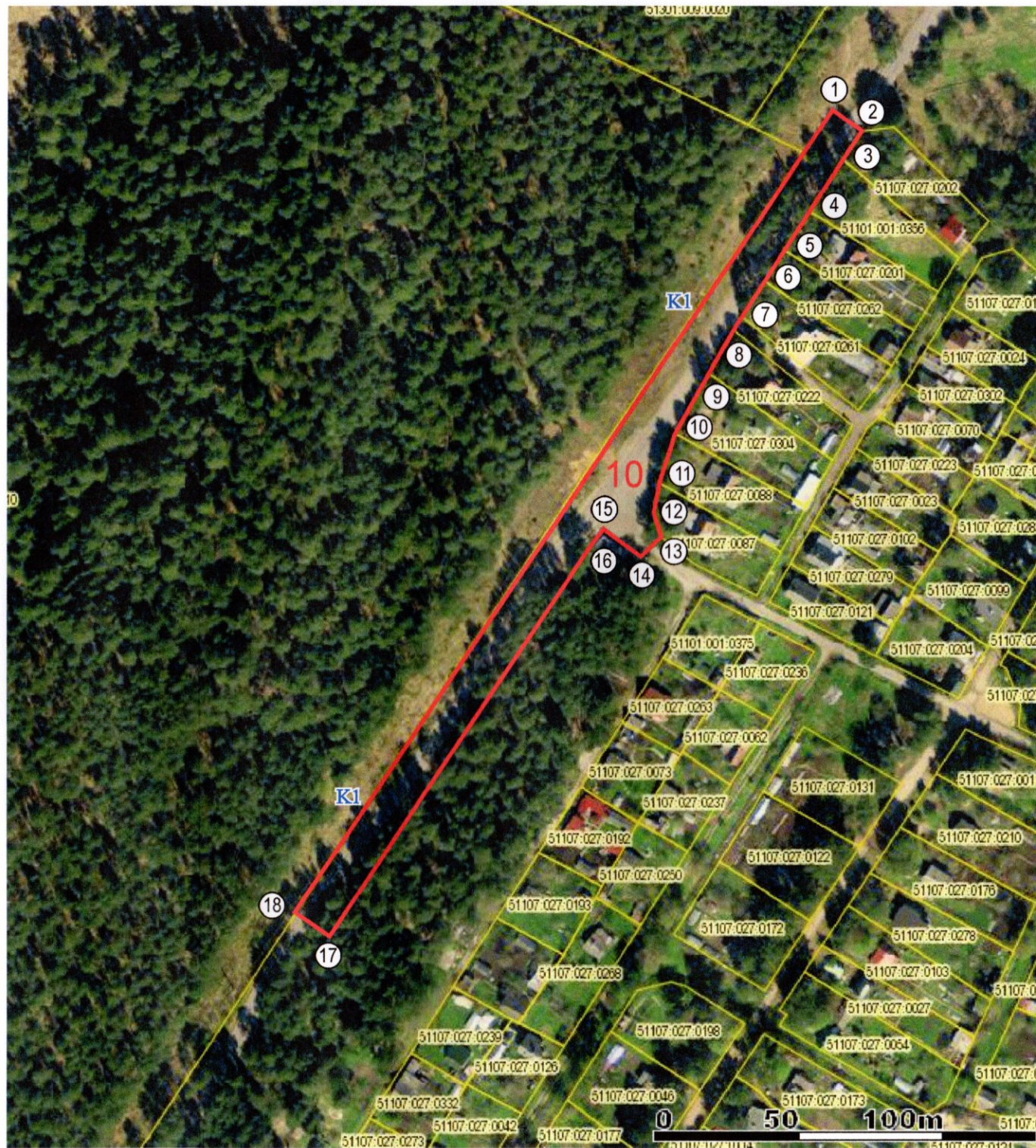
- 4.1 Korraldus jõustub teatavakstegemisest.
4.2 Käesoleva korralduse peale võib esitada Narva Linnavalitsusele vaide haldusmenetluse seaduses sätestatud korras 30 päeva jooksul arvates korraldusest teadasaamise päevast või esitada kaebuse Tartu Halduskohtu Jõhvi kohtumajale halduskohtumenetluse seadustikus sätestatud korras 30 päeva jooksul arvates korralduse teatavakstegemisest.



Tatjana Patsanovskaja
Abilinnapea
linnapea ülesannetes



Ants Liimets
Linnasekretär



KATASTRÜKSUSE PLAAN

M 1:2000

Maakond: *Ida-Viru*

Linn: *Narva*

Katastriüksuse nimi / aadress:

Põhja-Kudruküla tee L3

Piiride määramise õiguslik alus:

Ida-Viru Maavanema 15.01.2016.a

korraldus nr 8-8/2016/27

Narva Linnavalitsuse

korraldus nr

Number kaardil:

10

Katastrikaardi number:

Koostamise aeg:

10.02.2016

65.933

Nõus näidatud piiride ja pindalaga:

Munitspaliseerimise
subjekt:



Narva linn
Tarmo Tammiste
Linnapea

Sergei Tõsjatov
Narva Linnavalitsuse volitatud esindaja

Katastriüksus moodustatud plaanimaterjali alusel

EKSPLIKATSIOON

m²

Katastriüksuse nimi / aadress	Pindala	
	Kokku	Sh. ehitised
<i>Põhja-Kudruküla tee L3</i>	5 293	2 856

LEPPEMÄRGID:

- katastriüksuse piir
- naaberkatastriüksuse piir
- ① piiripunkti number

KITSENDUSED:

- K1 tehnovõrgud