



## KORRALDUS

Narva

30.05.2016.a nr 680-k

Plaanimaterjali alusel munitsipaalomandisse  
antava maa piiride ja pindala kinnitamine,  
**Tehase tänav L4**

### 1. ASJAOLUD JA MENETLUSE KÄIK

21.04.2016.a võttis Ida-Viru maavanem vastu korralduse nr 8-8/2016/627 Tehase tänav L4 maaüksuse Narva linna munitsipaalomandisse andmise kohta. Antud korralduse punkti 2 kohaselt loetakse omandiõigus Narva linnale ülelõinuks maaüksuse riigi maakatastris registreerimisest arvates.

Vabariigi Valitsuse 29 aprilli 1997.a. määrusega nr 88 kinnitatud plaani- või kaardimaterjali alusel katastriüksuse moodustamise korra ja Ida-Viru maavanema 21.04.2016.a korralduse nr 8-8/2016/627 alusel moodustatakse katastriüksus Narva linn, Tehase tänav L4.

Kuna katastriüksus moodustatakse kaardimaterjali alusel, siis tuleks kinnitada moodustatava Tehase tänav L4 katastriüksuse andmed.

### 2. ÕIGUSLIKUD ALUSED

- 2.1 Vabariigi Valitsuse 2 juuni 2006 määruse nr 133 „Maa munitsipaalomandisse andmise kord“ §9 lõike 1 kohaselt registreeritakse munitsipaalomandisse antud maa riigi maakatastris maa munitsipaalomandisse andmise otsuse alusel, s.o Ida-Viru maavanema 21.04.2016.a korralduse nr 8-8/2016/627 alusel.
- 2.2 Vabariigi Valitsuse 29.04.1997.a määrusega nr 88 kinnitatud plaani- või kaardimaterjali alusel katastriüksuse moodustamise korra punkti 16 kohaselt kinnitatakse plaani- või kaardimaterjalil määratud piirid kohaliku omavalitsuse otsusega, kus fikseeritakse katastriüksuse number, aadress, katastriüksuse sihtotstarve, pindala, maksustamishind, isik kelle omandisse katastriüksus läheb ning katastriüksuse moodustamise õiguslik alus viitega maareformi seaduse vastavale sättele.
- 2.3 Narva Linnavolikogu 25.02.2016.a otsuse nr 30 „Tehase tänav L1, Tehase tänav L2, Tehase tänav L3, Tehase tänav L4 ja Tehase tänav L5 maaüksuste munitsipaalomandisse taotlemine ja sihtotstarbe määramine“ punkti 4.2 kohaselt moodustab Linnavalitsus katastriüksus ja kinnitab moodustatava katastriüksuse piirid ning esitab katastritoimik registreerimiseks Maaameti Ida-Viru katastribüroosse.
- 2.4 Vastavalt maareformi seaduse § 25 lõikele 1 antakse tasuta munitsipaalomandisse sama seaduse §-s 28 nimetatud maa. Maareformi seaduse § 28 lõike 1 punkti 1 alusel antakse munitsipaalomandisse munitsipaalomandis olevate hoonete ja rajatiste alune ning neid teenindav maa.
- 2.5 Juhindudes Maakatastriseaduse § 20 lõigetest 5 ja 5<sup>5</sup>, Vabariigi Valitsuse 23.10.2008 määrusest nr 155 „Katastriüksuse sihtotstarvete liigid ja nende määramise kord“, Vabariigi Valitsuse 22.05.2001.a määrusest nr 179 „Maa maksustamishinna arvutamise kord“ ja keskkonnaministri 30.11.2001.a määrusest nr 50 „Maa korralise hindamise tulemuste kehtestamine“.

### 3. OTSUS

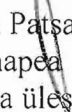
Kinnitada Tehase tänav L4 plaanimaterjali alusel moodustatava katastriüksuse piirid ning järgmised andmed:

3.1 katastriüksuse number: 263, katastrikaardi number: 65.834;


- 3.2 katastriüksuse sihtotstarve: transpordimaa (007; L);  
3.3 katastriüksuse pindala: 19 151 m<sup>2</sup>, sellest ehitise alune maa: 1 810 m<sup>2</sup>;  
3.4 katastriüksuse maksustamishind: 440 (Nelisada nelikümmend) eurot;  
3.5 maa omanik: Narva linn.

#### 4. RAKENDUSSÄTTED

- 4.1 Korraldus jõustub teatavastegemisest.  
4.2 Käesoleva korralduse peale võib esitada Narva Linnavalitsusele vaide haldusmenetluse seaduses sätestatud korras 30 päeva jooksul arvates korraldusest teadasaamise päevast või esitada kaebuse Tartu Halduskohtu Jõhvi kohtumajale halduskohtumenetluse seadustikus sätestatud korras 30 päeva jooksul arvates korralduse teatavastegemisest.



Tatjana Patsanovskaja  
Abilinnapea  
linnapea ülesannetes



Ants Liimets  
Linnasekretär



# KATASTRÜKSUSE PLAAN

M 1:2000

Maakond: *Ida-Viru*

Linn: *Narva*

Katastriüksuse nimi / aadress:

*Tehase tänav L4*

Piiride määramise õiguslik alus:

Ida-Viru Maavanema 21.04.2016.a korraldus nr 8-8/2016/627

Narva Linnavalitsuse

korraldus nr

Number kaardil:

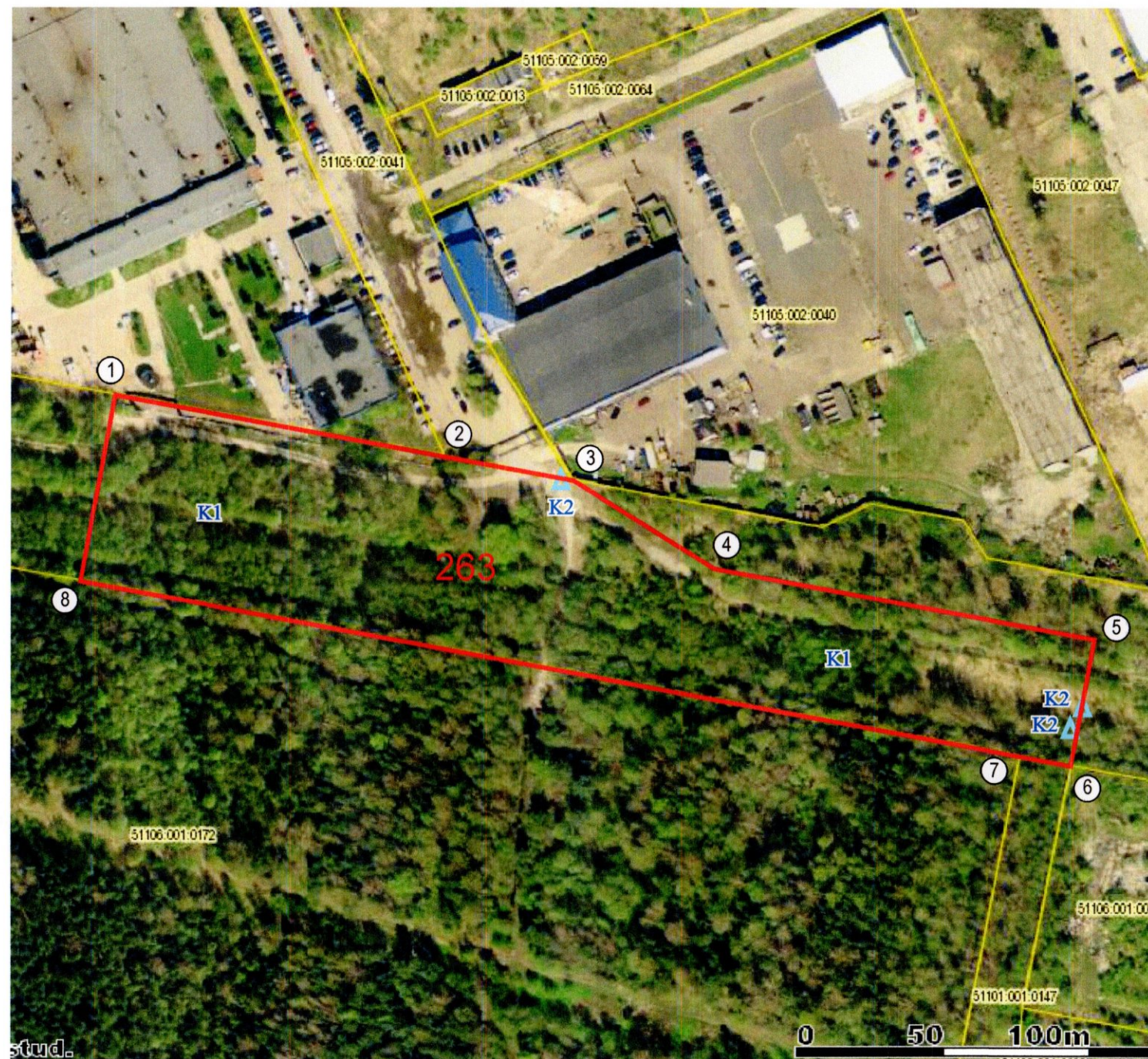
**263**

Katastrikaardi number:

Koostamise aeg:

25.05.2016

65.834



## Nõus näidatud piiride ja pindalaga:

Munitsipaliseerimise subjekt:

Narva linn  
**Tarmo Tammiste**  
Linnapea



Sergei Tõsjatov  
Narva Linnavalitsuse volitatud esindaja

Katastriüksus moodustatud plaanimaterjali alusel

### EKSPLIKATSIOON

m<sup>2</sup>

Katastriüksuse nimi / aadress	Pindala	
	Kokku	Sh. ehitised
<i>Tehase tänav L4</i>	19 151	1 810

### LEPPEMÄRGID:

- katastriüksuse piir
- naaberkatastriüksuse piir
- ① piiripunkti number

### KITSENDUSED:

- K1 tehnoõrgud
- K2 geodeetiline punkt