

NARVA LINNAVALITSUS



KORRALDUS

Narva

03.08.2016.a nr 856-k

Plaanimaterjali alusel munitsipaalomandisse antava maa piiride ja pindala kinnitamine,
Kreenholmi tn 7a

1. ASJAOLUD JA MENETLUSE KÄIK

13.05.2016.a võttis Ida-Viru maavanem vastu korralduse nr 8-8/2016/805 Kreenholmi tn 7a maaüksuse Narva linna munitsipaalomandisse andmise kohta. Antud korralduse punkti 2 kohaselt maa omandiõigus läheb kohalikule omavalitsusele üle maa riigi maakatastris registreerimisest arvates.

Vabariigi Valitsuse 29 aprilli 1997.a. määrusega nr 88 kinnitatud plaani- või kaardimaterjali alusel katastriüksuse moodustamise korra ja Ida-Viru maavanema 13.05.2016.a korralduse nr 8-8/2016/805 alusel moodustatakse katastriüksus Narva linn, Kreenholmi tn 7a.

Kuna katastriüksus moodustatakse plaanimaterjalil tuleb kinnitada moodustatava Kreenholmi tn 7a katastriüksuse andmed.

2. ÕIGUSLIKUD ALUSED

- 2.1 Vabariigi Valitsuse 2 juuni 2006 määruse nr 133 „Maa munitsipaalomandisse andmise kord“ § 9 lõike 1 kohaselt registreeritakse munitsipaalomandisse antud maa riigi maakatastris maa munitsipaalomandisse andmise otsuse alusel, s.o Ida-Viru maavanema 13.05.2016.a korralduse nr 8-8/2016/805 alusel.
- 2.2 Vabariigi Valitsuse 29.04.1997.a määrusega nr 88 kinnitatud plaani- või kaardimaterjali alusel katastriüksuse moodustamise korra punkti 16 kohaselt kinnitatakse plaani- või kaardimaterjalil määratud piirid kohaliku omavalitsuse otsusega, kus fikseeritakse katastriüksuse number, aadress, sihtotstarve, pindala, maksustamishind, isik kelle omandisse katastriüksus läheb ning katastriüksuse moodustamise õiguslik alus viitega maareformi seaduse vastavale sättele.
- 2.3 Narva Linnavolikogu 24.03.2016 otsuse nr 87 „Kreenholmi tn 7a maaüksuse munitsipaalomandisse taotlemine ja sihtotstarbe määramine“ punkti 4.2 kohaselt moodustab linnavalitsus katastriüksus ja kinnitab moodustatava katastriüksuse piirid ning esitab katastritoimik registreerimiseks Maa–Ameti Ida–Viru katastribürosse.
- 2.4 Maareformi seaduse § 28 lõike 1 punkti 4 alusel munitsipaalomandisse antakse sotsiaalmaa.
- 2.5 Vabariigi Valitsuse 23.10.2008 määruse nr 155 „Katastriüksuse sihtotstarvete liigid ja nende määramise kord“ §6 punkti 13 kohaselt sotsiaalmaa jaguneb ühiskondlike ehitiste maa ja üldkasutatava maa sihtotstarbe alaliigiks.
- 2.6 Juhindudes Maakatastriseaduse § 20 lõigetest 5 ja 5⁵, Vabariigi Valitsuse 23.10.2008 määrusest nr 155 „Katastriüksuse sihtotstarvete liigid ja nende määramise kord“, Vabariigi Valitsuse 22.05.2001.a määrusest nr 179 “Maa maksustamishinna arvutamise kord” ja keskkonnaministri 30.11.2001.a määrusest nr 50 “Maa korralise hindamise tulemuste kehtestamine”.

3. OTSUS

Kinnitada Kreenholmi tn 7a plaanimaterjali alusel moodustatud katastriüksuse piirid ning järgmised andmed:

3.1 katastriüksuse number 282, katastrikaardi number: 65.834;

- 3.2 katastriüksuse sihtotstarve: sotsiaalmaa - üldkasutatav maa (017; Üm);
3.3 katastriüksuse pindala: 1 475 m²;
3.4 katastriüksuse maksustamishind: 660 (Kuussada kuuskümmend) eurot;
3.5 maa omanik: Narva linn.

4.RAKENDUSSÄTTED

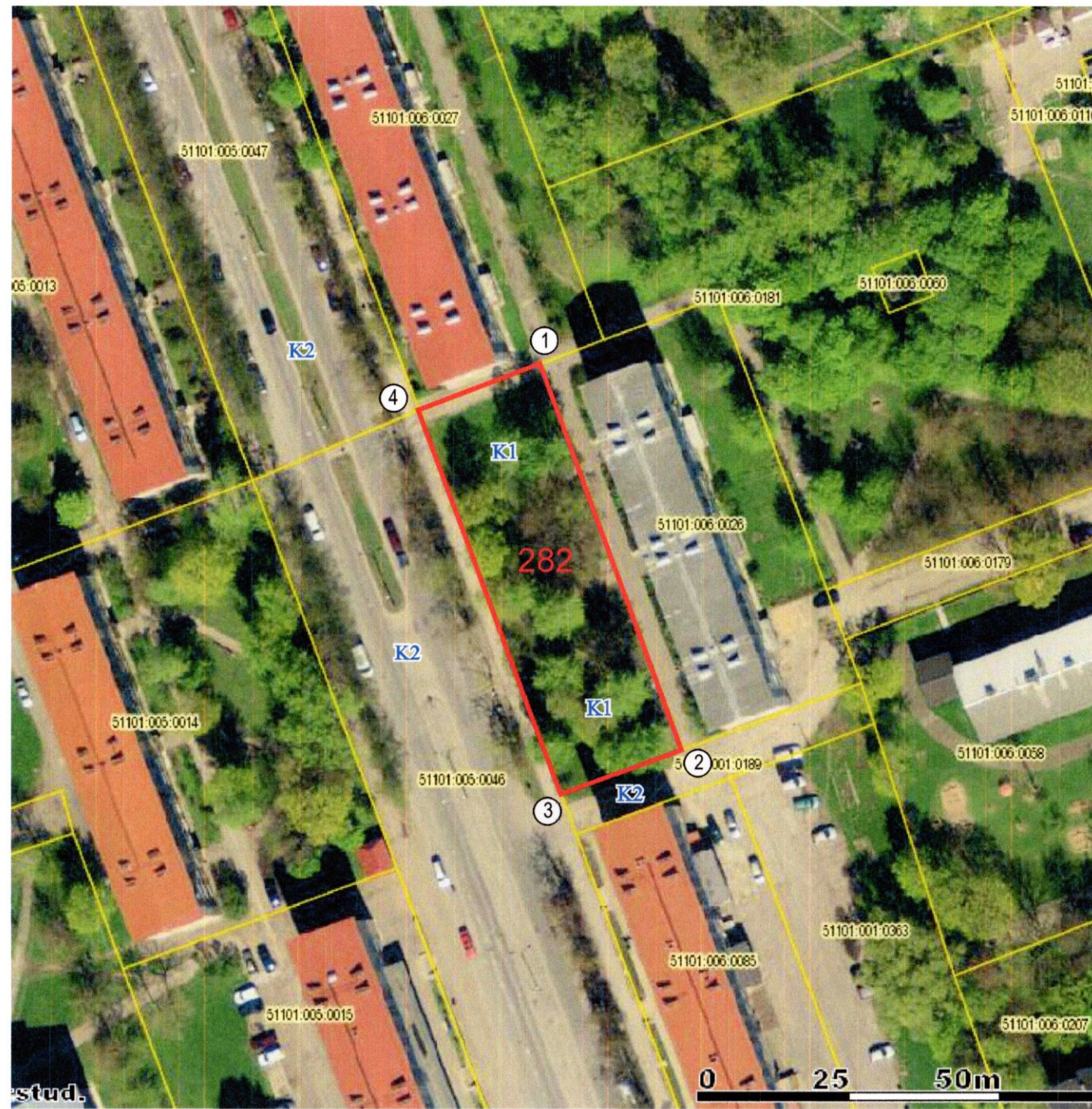
- 4.1 Käesolev korraldus jõustub teatavastegemisest.
4.2 Käesolevat korraldust on võimalik vaidlustada Tartu Halduskohtu Jõhvi kohtumajas 30 päeva jooksul arvates korralduse teatavastegemisest.



Tatjana Patsanovskaja
Abilinnapea
linnapea ülesannetes



Ants Liimets
Linnasekretär



KATASTRÜKSUSE PLAAN

M 1:1000

Maakond: *Ida-Viru*

Linn: *Narva*

Katastriüksuse nimi / aadress:

Kreenholmi tn 7a

Piiride määramise õiguslik alus:

Ida-Viru Maavanema 13.05.2016.a

korraldus nr 8-8/2016/805

Narva Linnavalitsuse

korraldus nr

Number kaardil:

282

Katastrikaardi number:

Koostamise aeg:

05.07.2016

65.834

Nõus näidatud piiride ja pindalaga:

Munitsipaliseerimise
subjekt:



Nõus näidatud piiridega:

Piirinaaber:

Kreenholmi tn 5 (51101:006:0027)
KORTERIÜHISTU KREENHOLMI 5
Irina Andrejeva, juhatuse liige

Piirinaaber:

Kreenholmi tn 7 (51101:006:0026)
KORTERIÜHISTU KREENHOLMI 7
Stanislav Zemljanuhhin, juhatuse liige

Piirinaaber:

Kreenholmi tänav L1 (51101:005:0047)
Kreenholmi tänav L2 (51101:005:0046)
Lasteaia tänav L1 (51101:001:0189)
Arhitektuuri-ja Linnaplaneerimise Amet
Natalja Šibalova, direktori kt

EKSPLIKATSIOON

m²

Katastriüksuse nimi / aadress	Pindala	
	Kokku	Sh. ehitised
<i>Kreenholmi tn 7a</i>	1 475	-

LEPPEMÄRGID:

- katastriüksuse piir
- naaberkatastriüksuse piir
- ① piiripunkti number

KITSENDUSED:

- K1 tehnovõrgud
- K2 teed, tänavad

Sergei Tõsjatov
Narva Linnavalitsuse volitatud esindaja

Katastriüksus moodustatud plaanimaterjali alusel