

# NARVA LINNAVALITSUS



## KORRALDUS

Narva

30.11.2016.a nr 1295-k

### **Koha-aadressi määramine (Igor Grafovi tn 26a)**

#### **1. Asjaolud ja menetluse käik**

Narva linna haldusterritooriumil asub reformimata maa ligikaudse pindalaga 983 m<sup>2</sup>, mis asub maaüksuste Igor Grafovi tn 26 (katastritunnus 51101:007:0022) ja Kiriku tn 9 (katastritunnus 51101:007:0048) vahel.

Vastavalt Maa-ameti 03.02.2004 kirjale nr 6-4/318 selle maaüksuse puhul on tegemist maaga, mille osas Maa-amet viib läbi riigi omandisse jätmise menetluse. Eelmainitud menetluse läbiviimiseks tuleb määrata maaüksusele aadress.

#### **2. Õiguslikud alused**

- 2.1 Ruumiandmete seaduse § 54 lõike I järgi on koha-aadressi määrajaks kohalik omavalitsus ja § 55 lõike I kohaselt teeb aadressitoimingud ning asjakohased otsused koha-aadressi määraja omal algatusel;
- 2.2 Narva Linnavalikogu 20.03.2014 määruse nr 8 „Ruumiandmete seadusest tulenevate ülesannete delegeerimine” alusel delegeeritakse Narva Linnavalitsusele ruumiandmete seaduse § 54 lõike 1, § 55 lõigete 1 ja 4 ning § 61 lõike 1 punktis 4 kohaliku omavalitsuse ja kohaliku omavalitsuse üksuse pädevusse antud küsimuste lahendamine ja otsustamine.

#### **3. Otsus**

Määrata asendiplaanil (lisa) näidatud maaüksusele pindalaga *ca* 983 m<sup>2</sup> aadress Narva linn, Igor Grafovi tn 26a.

#### **4. Rakendussätted**

- 4.1 Korraldus jõustub teatavastegemisest;
- 4.2 Käesoleva korralduse peale võib esitada Narva Linnavalitsusele väide haldusmenetluse seaduses sätestatud korras 30 päeva jooksul arvates korraldusest teadasaamise päevast või esitada kaebuse Tartu Halduskohtu Jõhvi kohtumajale halduskohtumenetluse seadustikus sätestatud korras 30 päeva jooksul arvates korralduse teatavastegemisest.

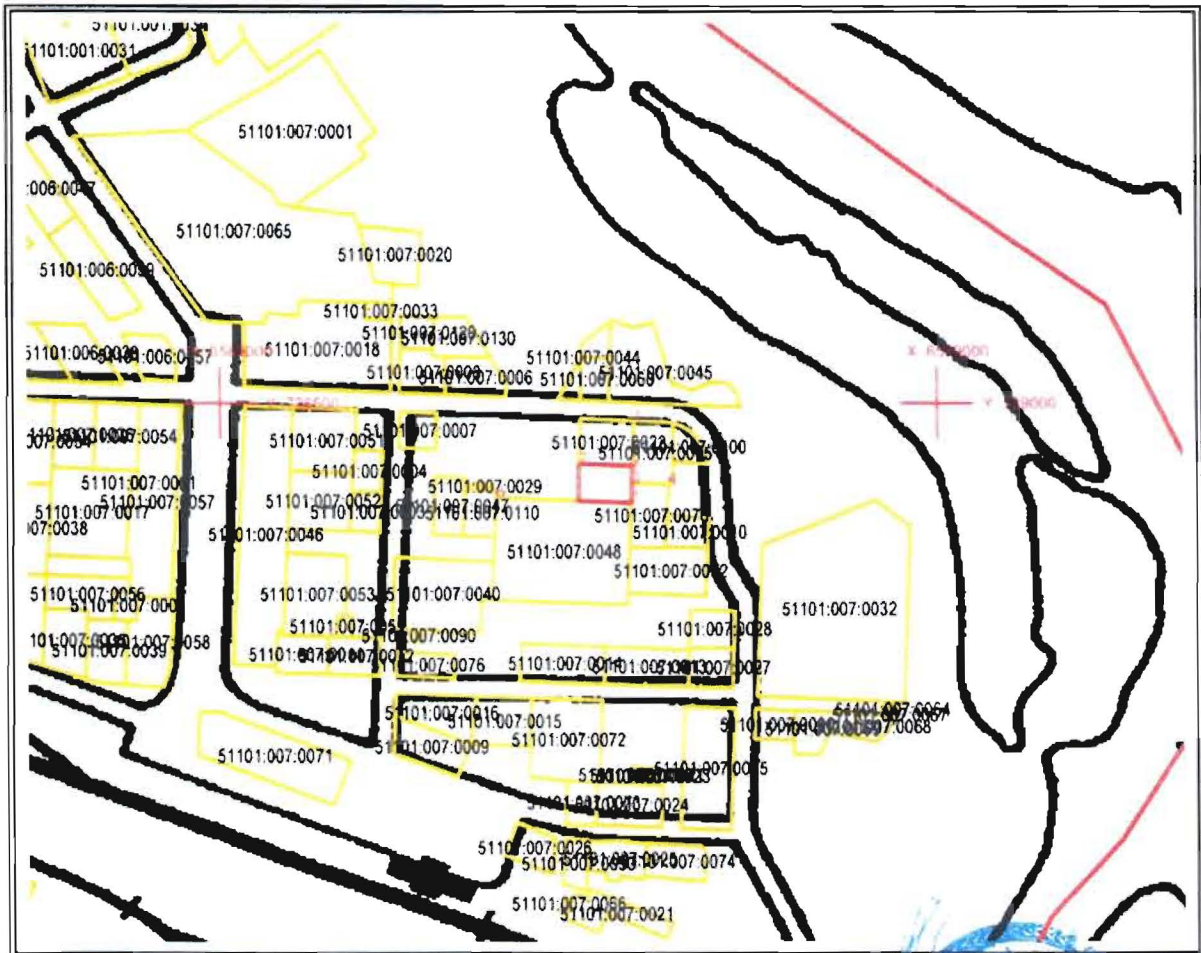
Tarmo Tammiste  
Linnapea

Ants Liimets  
Linnasekretär

### Vaba maa taotlus nr AT040130068

#### Asendiplaan

Töö teostaja(Litsents nr)	Maa-amet ( MA-k)
Maakond:	Ida-Viru maakond
Vald/linn:	Narva linn
Küla/linnaosa/alevik:	
Maauksuse nimetus:	<b>Grafovi 26A</b>
Asendiplaani mõõtkava:	1:5000
Pindala:	983 m <sup>2</sup>
Katastri aluskaardi nr:	65.834



Maa-ameti peadirektor Kalev Kangur:

..... 2004. a.

Kohaliku omavalitsuse esindaja:

..... 2004. a.

Koostaja:

*fuuh* ..... Triinu Suits  
30. jaanuar 2004. a.

Leppemärgid:

— Maaüksuse piir  
— Registreeritud katastriüksused

— Maakonna piir  
— Valla piir