



Narva

14.12.2016.a nr 1351-k

Plaanimaterjali alusel munitsipaalomandisse
antava maa piiride ja pindala kinnitamine,
Tuha põik L2

1. ASJAOLUD JA MENETLUSE KÄIK

14.09.2016.a Keskkonnaministeerium andis välja käskkirja nr 1-2/16/879 Tuha põik L2 maaüksuse Narva linna munitsipaalomandisse andmise kohta.

Vabariigi Valitsuse 2 juuni 2006 määruse nr 133 „Maa munitsipaalomandisse andmise kord“ §9 lõike 3 kohaselt maa omandiõigus läheb kohalikule omavalitsusele üle maa riigi maakatastris registreerimisest arvates.

Vabariigi Valitsuse 29 aprilli 1997.a. määrusega nr 88 kinnitatud plaani- või kaardimaterjali alusel katastriüksuse moodustamise korra ja Keskkonnaministeeriumi 14.09.2016.a käskkirja nr 1-2/16/879 alusel moodustatakse katastriüksus Narva linn, Tuha põik L2.

Kuna katastriüksus moodustatakse kaardimaterjali alusel, siis tuleks kinnitada moodustatava Tuha põik L2 katastriüksuse andmed.

2. ÕIGUSLIKUD ALUSED

2.1 Vabariigi Valitsuse 2 juuni 2006 määruse nr 133 „Maa munitsipaalomandisse andmise kord“ §9 lõike 1 kohaselt registreeritakse munitsipaalomandisse antud maa riigi maakatastris maa munitsipaalomandisse andmise otsuse alusel, s.o Keskkonnaministeeriumi 14.09.2016.a käskkirja nr 1-2/16/879 alusel.

2.2 Vabariigi Valitsuse 29.04.1997.a määrusega nr 88 kinnitatud plaani- või kaardimaterjali alusel katastriüksuse moodustamise korra punkti 16 kohaselt kinnitatakse plaani- või kaardimaterjalil määratud piirid kohaliku omavalitsuse otsusega, kus fikseeritakse katastriüksuse number, aadress, katastriüksuse sihtotstarve, pindala, maksustamishind, isik kelle omandisse katastriüksus läheb ning katastriüksuse moodustamise õiguslik alus viitega maareformi seaduse vastavale sättele.

2.3 Narva Linnavolikogu 19.05.2016.a otsuse nr 174 „Tuha põik L2 maaüksuse munitsipaalomandisse taotlemine ja katastriüksuse sihtotstarbe määramine“ punkti 4.2 kohaselt moodustab Linnavalitsus katastriüksus ja kinnitab moodustatava katastriüksuse piirid ning esitab katastritoimik registreerimiseks Maa-ameti Katastri registriosakonda.

2.4 Maareformi seaduse § 28 lõike 2 alusel munitsipaalomandisse antakse maad, mis on vajalik kohaliku omavalitsusüksuse ülesannete täitmiseks ja arenguks.

2.5 Juhindudes Maakatastriseaduse § 20 lõigetest 5 ja 5⁵, Vabariigi Valitsuse 23.10.2008 määrusest nr 155 „Katastriüksuse sihtotstarvete liigid ja nende määramise kord“, Vabariigi Valitsuse 22.05.2001.a määrusest nr 179 „Maa maksustamishinna arvutamise kord“ ja keskkonnaministri 30.11.2001.a määrusest nr 50 „Maa korralise hindamise tulemuste kehtestamine“.

3. OTSUS

Kinnitada Tuha põik L2 plaanimaterjali alusel moodustatava katastriüksuse piirid ning järgmised andmed:

3.1 katastriüksuse number: 202, katastrikaardi number: 65.932;

- 3.2 katastriüksuse sihtotstarve: transpordimaa (007; L);
3.3 katastriüksuse pindala: 2 258 m²;
3.4 katastriüksuse maksustamishind: 870 (Kaheksasada seitsekümmend) eurot;
3.5 maa omanik: Narva linn.

4. RAKENDUSSÄTTED

- 4.1 Korraldus jõustub teatavastegemisest.
4.2 Käesoleva korralduse peale võib esitada Narva Linnavalitsusele vaide haldusmenetluse seaduses sätestatud korras 30 päeva jooksul arvates korraldusest teadasaamise päevast või esitada kaebuse Tartu Halduskohtu Jõhvi kohtumajale halduskohtumenetluse seadustikus sätestatud korras 30 päeva jooksul arvates korralduse teatavastegemisest.



Tarmo Tammiste
Linnapea



Ants Liimets
Linnasekretär

KATASTRÜKSUSE PLAAN

M 1:2000

Maakond: *Ida-Viru*

Linn: *Narva*

Katastriüksuse nimi / aadress:

Tuha põik L2

Piiride määramise õiguslik alus:

Keskonnaministeerium 14.09.2016.a käskkiri nr 1-2/16/879

Narva Linnavalitsuse

korraldus nr

Number kaardil:

202

Katastrikaardi number:

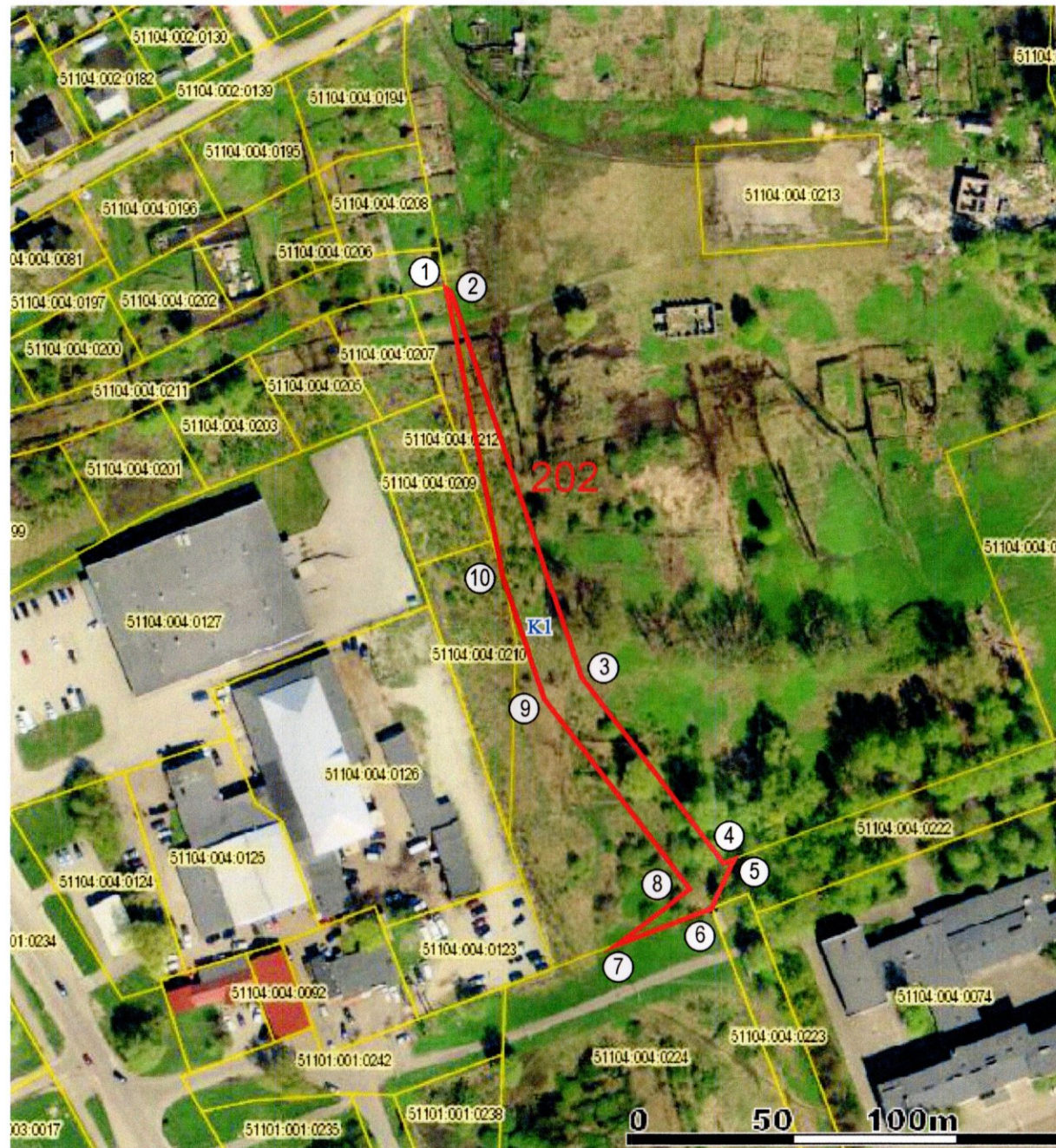
Koostamise aeg:

24.11.2016

65.932

Nõus näidatud piiride ja pindalaga:

Munitsipaliseerimise
subjekt:



EKSPLIKATSIOON

m²

Katastriüksuse nimi / aadress	Pindala	
	Kokku	Sh. ehitised
<i>Tuha põik L2</i>	2 258	-

LEPPEMÄRGID:

- katastriüksuse piir
- naaberkatastriüksuse piir
- ① piiripunkti number

KITSENDUSED:

- K1 tehnovõrgud



Sergei Tõsjatov

Narva Linnavalitsuse volitatud esindaja

Katastriüksus moodustatud plaanimaterjali alusel