

NARVA LINNAVALITSUS



KORRALDUS

Narva

14.12.2016.a nr 1352-k

Koha-aadressi määramine (Aleksander Puškini tn 41a)

1. Asjaolud ja menetluse käik

Narva linna haldusterritooriumil asub reformimata maa ligikaudse pindalaga 60 m², mis asub maaüksuse A. Puškini tn 41 (katastritunnus 51104:003:0008) ja Paju tn 5 (katastritunnus 51101:001:0179) vahel.

Vastavalt Ida-Viru maavanema 18.05.2016 korraldusele nr 8-8/2016/842 on antud luba selle maa erastamiseks kinnisasjaga liitmiseks, mille menetluse läbiviimiseks tuleb määrata moodustatavale maaüksusele aadress.

2. Õiguslikud alused

2.1 Ruumiandmete seaduse § 54 lõike 1 järgi on koha-aadressi määrajaks kohalik omavalitsus ja § 55 lõike 1 kohaselt teeb aadressitoimingud ning asjakohased otsused koha-aadressi määraja omal algatusel;

2.2 Narva Linnavolikogu 20.03.2014 määruse nr 8 „Ruumiandmete seadusest tulenevate ülesannete delegeerimine” alusel delegeeritakse Narva Linnavalitsusele ruumiandmete seaduse § 54 lõike 1, § 55 lõigete 1 ja 4 ning § 61 lõike 1 punktis 4 kohaliku omavalitsuse ja kohaliku omavalitsuse üksuse pädevusse antud küsimuste lahendamine ja otsustamine.

3. Otsus

Määrata asendiplaanil (lisa) näidatud maaüksusele pindalaga *ca* 60 m² aadress Narva linn, Aleksander Puškini tn 41a.

4. Rakendussätted

4.1 Korraldus jõustub teatavakstegemisest;

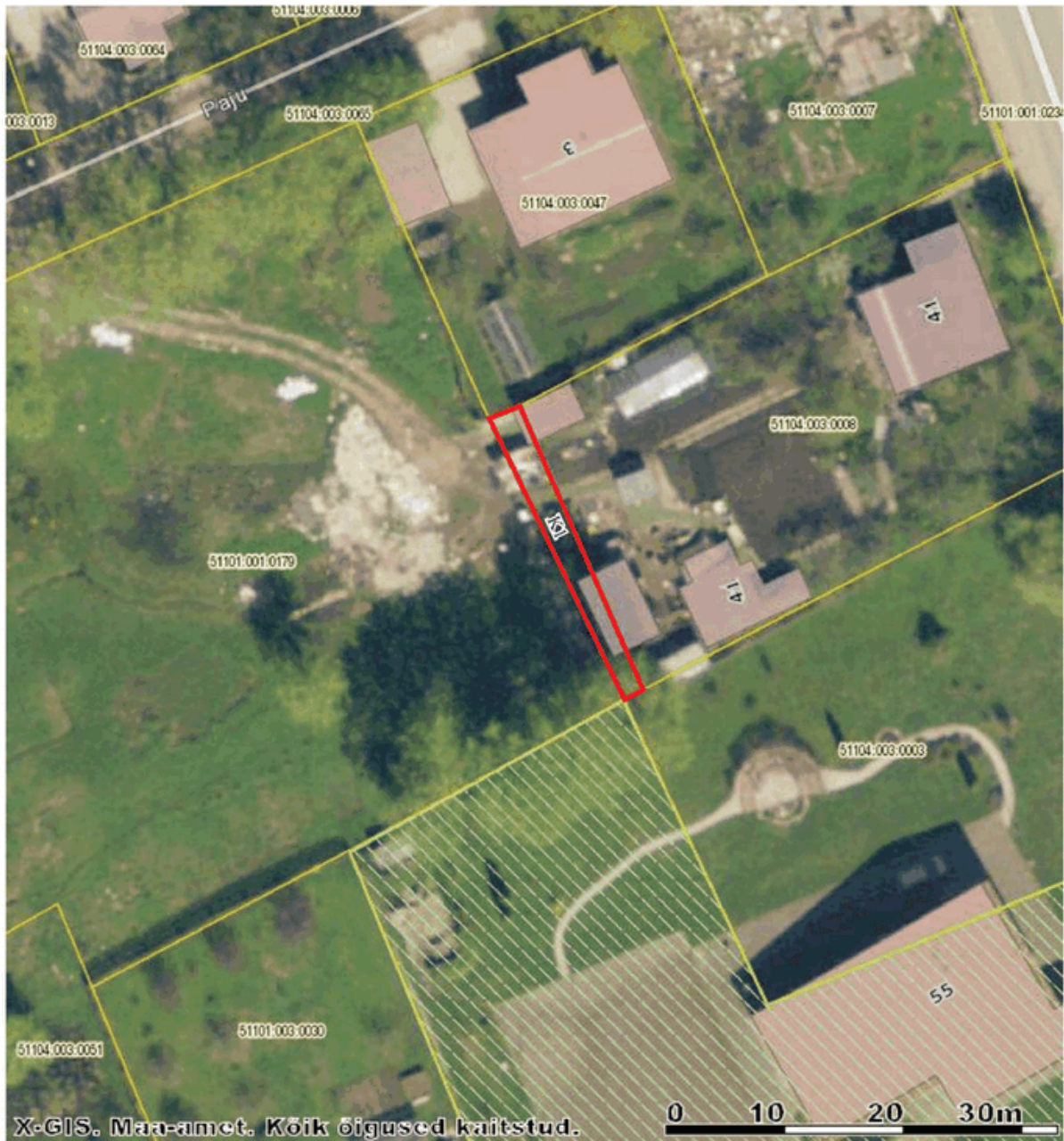
4.2 Käesoleva korralduse peale võib esitada Narva Linnavalitsusele väide haldusmenetluse seaduses sätestatud korras 30 päeva jooksul arvates korraldusest teadasaamise päevast või esitada kaebuse Tartu Halduskohtu Jõhvi kohtumajale halduskohtumenetluse seadustikus sätestatud korras 30 päeva jooksul arvates korralduse teatavakstegemisest.

Tarmo Tammiste
Linnapea

Ants Liimets
Linnasekretär

Kinnisasjaga liitmiseks taotletava maa asendiplaan

katastrikaart: ortofoto 65.932



- kinnisasjaga liitmiseks taotletava maa piirid
ligikaudne pindala 60 m²
- registreeritud katastriüksused

KITSENDUSED:
K1 - tehnoörgud

NARVA LINNAVALITSUS ARHITEKTUURI - JA LINNAPLANEERIMISE AMET Peetri plats 5 NARVA 20308 tel. +372 35 99050 info@narvaplan.ee	M 1:500	22.04.2016.a
	Narva linn A. Puškini tn 41a	
KOOSTAS:	Sergei Tõsjatov +372 35 99172	