



KORRALDUS

Narva

08.03.2017.a nr 234-k

Koha-aadressi määramine (Sepa tn 7b)

1. Asjaolud ja menetluse käik

Narva linna haldusterritooriumil asub reformimata maa ligikaudse pindalaga 2 731 m², mis asub maaüksuste Sepa tänav J1 (katastritunnus 51101:001:0433) ja Sepa tn 7a (katastritunnus 51101:001:0471) vahel.

Vastavalt Maa-ameti 13.02.2017 kirjale nr 6-5/17/3146 selle maaüksuse puhul on tegemist maaga, mille osas viib Maa-amet läbi riigi omandisse jätmise menetluse. Eelmainitud menetluse läbiviimiseks tuleb määrata maaüksusele aadress.

2. Õiguslikud alused

- 2.1 Ruumiandmete seaduse § 54 lõike 1 järgi on koha-aadressi määrajaks kohalik omavalitsus ja § 55 lõike 1 kohaselt teeb aadressitoimingud ning asjakohased otsused koha-aadressi määraja omal algatusel;
- 2.2 Narva Linnavolikogu 20.03.2014 määruse nr 8 „Ruumiandmete seadusest tulenevate ülesannete delegeerimine” alusel delegeeritakse Narva Linnavalitsusele ruumiandmete seaduse § 54 lõike 1, § 55 lõigete 1 ja 4 ning § 61 lõike 1 punktis 4 kohaliku omavalitsuse ja kohaliku omavalitsuse üksuse pädevusse antud küsimuste lahendamine ja otsustamine.

3. Otsus

Määrata asendiplaanil (lisa) näidatud maaüksusele pindalaga *ca* 2 731 m² aadress Narva linn, Sepa tn 7b.

4. Rakendussätted

- 4.1 Korraldus jõustub teatavastegemisest;
- 4.2 Käesoleva korralduse peale võib esitada Narva Linnavalitsusele väide haldusmenetluse seaduses sätestatud korras 30 päeva jooksul arvates korraldusest teadasaamise päevast või esitada kaebuse Tartu Halduskohtu Jõhvi kohtumajale halduskohtumenetluse seadustikus sätestatud korras 30 päeva jooksul arvates korralduse teatavastegemisest.

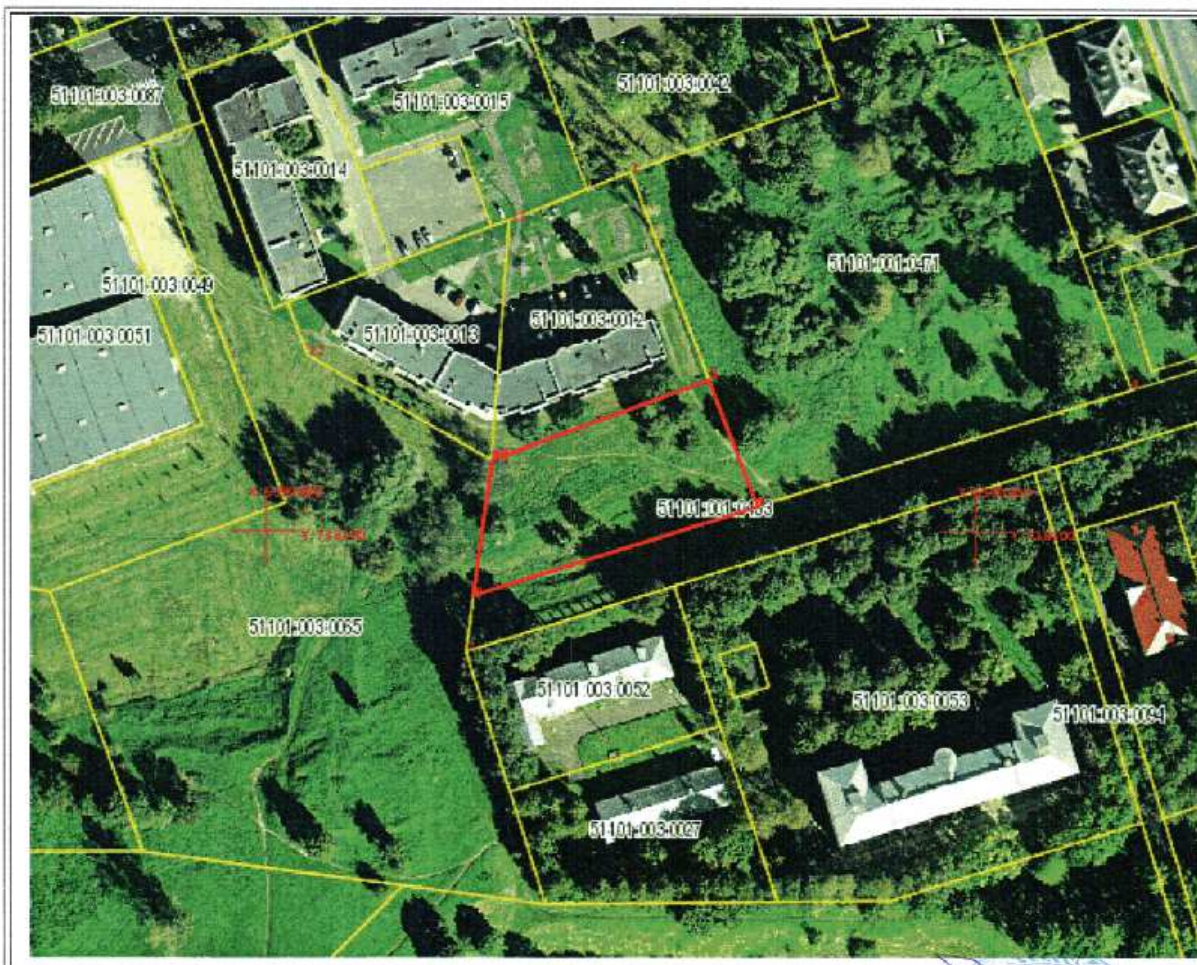
Tarmo Tammiste
Linnapea

Ants Liimets
Linnasekretär

Vaba maa taotlus nr AT1702100006

Asendiplaan

Töö teostaja (Litsents nr)	Maa-amet (MA-k)
Maakond:	Ida-Viru maakond
Omaavalitsus:	Narva linn
Asustusüksus:	
Lähiaadress:	
Asendiplaani määtkava:	1:2000
Pindala:	2731 m ²
Katastri aluskaardi nr:	65.932



Maa-ameti peadirektori asetäitja Anne Toom :

"13" veebruar 2017. a.

Kohaliku omavalitsuse esindaja:

" " " " 2017. a.

Koostaja:

" " " " / Katrin Kass
10. veebruar 2017. a.

Leppemärgid:

— (red line)	Maaüksuse piir	- - - (red dashed line)	Maakonna piir
— (yellow line)	Registreeritud katastriüksused	- - - (red dashed line)	Omaavalitsuse piir