

Tellija:

Narva Linnavalitsuse
Arhitektuuri- ja Linnaplaneerimise Amet
Peetri plats 3-7
Telefon: 35 99040
Faks: 35 99042
E-post: areng@narva.ee

NARVA LINNAMÖÖBEL PÕHIPROJEKT TSOON 1



Juhataja: Aivo Raud / /

Insener: Jekaterina Kriis / /

Jõhvi 2007

OÜ Zoroaster
Reg.kood 11001126
Aadress: Tartu põik 2-5, 41537 Jõhvi linn
Telefon: 372 3356799, Faks: 372 3356800, E-post: info@zoroaster.ee
Tegevusluba E 117/2004-P, MTR registr. EP 11001126- 0001

NARVA LINNAMÖÖBEL TSOON I

SISUKORD

1. SELETUSKIRI

- 1.1. ÜLDOSA
- 1.2. PROJEKTLAHEND I TSOONIS
- 1.3. VÄRVITOONI LAHENDID I TSOONIS
- 1.4. SOOVITUSED

2. JOONISED

- 2.1 LINNA PLAANI FRAGMENT M 1: 5000 AEI-1
- 2.2 LINNA PLAANI FRAGMENT 1 AEI-2
- 2.3 LINNA PLAANI FRAGMENT 2 AEI-3
- 2.4 LINNA PLAANI FRAGMENT 3 AEI-4

3. LISAD

3.1 PILDID

- 3.1.1 PILT 1-1-1
- 3.1.2 PILT 1-1-2
- 3.1.3 PILT 1-2-1
- 3.1.4 PILT 1-2-2
- 3.1.5 PILT 1-2-3
- 3.1.6 PILT 1-2-4
- 3.1.7 PILT 1-2-5
- 3.1.8 PILT 1-2-6
- 3.1.9 PILT 1-2-7
- 3.1.10 PILT 1-2-8
- 3.1.11 PILT 1-3-1
- 3.1.12 PILT 1-3-2
- 3.1.13 PILT 1-3-3
- 3.1.14 PILT 1-3-4

3.2 TOOTE SPETSIFIKATSIOON

3.3 JOONISED

- 3.3.1 ISTEPINK P3 KO1-1
- 3.3.2 ISTEPINK P4 KO1-2
- 3.3.3 ISTEPINK P5 KO1-3
- 3.3.4 ISTEPINK P6 KO1-4
- 3.3.5 ISTEPINK P7 KO1-5
- 3.3.6 TÄNAVAVALGUSTI V1-4 LAHEND 2 KO1-6
- 3.3.7 TÄNAVALIIKLUST KORRALDAV PIIRE LP1 KO1-7
- 3.3.8 TÄNAVALIIKLUST KORRALDAV PIIRE LP2 KO1-8
- 3.3.9 TÄNAVALIIKLUST KORRALDAV PIIRE LP3 KO1-9
- 3.3.10 TÄNAVALIIKLUST KORRALDAV PIIRE LP4 KO1-10

3.3.11	TÄNAVALIIKLUST KORRALDAV PIIRE LP5	KO1-11
3.3.12	PRÜGIKAST PR1	KO1-12
3.3.13	PRÜGIKAST PR2	KO1-13
3.3.14	PUUTÜVEKAITSE PK1	KO1-14
3.3.15	PUUTÜVEKAITSE PK2	KO1-15
3.3.16	JUURESTIKUKAITSE JK1	KO1-16
3.3.17	TÄNAVAKIOSK TK1	KO1-17
3.3.18	TÄNAVAKIOSKI TK1 ÜHENDUSLAHEND ÜL1	KO1-18
3.3.19	TÄNAVAKIOSK TK2	KO1-19
3.3.20	TÄNAVAKIOSK TK3	KO1-20
3.3.21	OOTEPAVILJON OP1	KO1-21
3.3.20	VÄLIREKLAAMKANDJA VR	KO1-22
3.3.20	VÄLIREKLAAMKANDJA VR2	KO1-23
3.3.21	JAGRATTAHOIDJAJ1	KO1-24
3.3.22	PRÜGIKAST PR3	KO1-25
3.3.23	PRÜGIKAST PR4	KO1-26
3.3.24	PRÜGIKAST PR5	KO1-27
3.3.25	PRÜGIKAST PR6	KO1-28
3.3.26	LILLEVAAS LV1	KO1-29
3.3.27	LILLEVAAS LV2	KO1-30
3.3.28	LILLEVAAS LV3	KO1-31
3.3.29	LILLEVAAS LV4	KO1-32
3.3.30	PINGI KINNITUS TÜÜP 1	KO1-33
3.3.31	PINGI KINNITUS TÜÜP 2	KO1-34
3.3.32	OOTEPAVILJONI OP1 KLAASIMINE	KO1-35

3.4 VALMISTOOTED

3.4.1	ISTEPINK P1 LAHEND 1	LISA 1-1-1 L1
3.4.2	ISTEPINK P1 LAHEND 2	LISA 1-1-1 L2
3.4.3	ISTEPINK P1 LAHEND 3	LISA 1-1-1 L3
3.4.4	ISTEPINK P2 LAHEND 1	LISA 1-1-1 L1
3.4.5	ISTEPINK P2 LAHEND 2	LISA 1-1-1 L2
3.4.6	TÄNAVAVALGUSTI V1-1 LAHEND 1	LISA 1-1-3 L1
3.4.7	TÄNAVAVALGUSTI V1-1 LAHEND 2	LISA 1-1-3 L2
		LISA 1-1-4 L2
3.4.8	TÄNAVAVALGUSTI V1-1 LAHEND 3	LISA 1-1-3 L3
		LISA 1-1-4 L3
3.4.9	TÄNAVAVALGUSTI V1-2 LAHEND 1	LISA 1-1-4 L1
3.4.10	TÄNAVAVALGUSTI V1-2 LAHEND 2	LISA 1-1-3 L2
		LISA 1-1-4 L2
3.4.11	TÄNAVAVALGUSTI V1-2 LAHEND 3	LISA 1-1-3 L3
		LISA 1-1-4 L3
3.4.12	TÄNAVAVALGUSTI V1-3 LAHEND 1,2	LISA 1-1-5 L1,2
3.4.13	TÄNAVAVALGUSTI V1-3 LAHEND 3,4	LISA 1-1-5 L3,4
3.4.14	TÄNAVAVALGUSTI V1-3 LAHEND 5,6	LISA 1-1-5 L5,6
3.4.15	TÄNAVAVALGUSTI V1-4 LAHEND 1	LISA 1-1-6 L1L2
3.4.16	TÄNAVAVALGUSTI V1-5	LISA 1-1-7
3.4.17	TÄNAVAVALGUSTI V1-6 LAHEND 1	LISA 1-1-8 L1
3.4.18	TÄNAVAVALGUSTI V1-6 LAHEND 2	LISA 1-1-8 L2

3.4.19 ÜLEKÄIGURAJA VALGUSTUS V1-7	LISA 1-1-9
3.4.20 LILLEVAAS LV5 LAHEND 1 ... 5	ISA 1-1-10
3.4.21 LILLEVAAS LV6	LISA 1-1-11
3.4.22 LILLEVAAS LV7 LAHEND 1 ... 4	LISA 1-1-12
3.4.23 LILLEVAAS LV8 LAHEND 1 ... 3	LISA 1-1-13
3.4.24 PUUTÜVEKAITSE LAHEND 1...3	LISA 1-1-14
3.4.25 TÄNAVAVALGUSTI POSTID LAHEND 1...4	LISA 1-1-15
3.4.26 LED TÄNAVAVALGUSTI VPP1 LAHEND 1...4	LISA 1-1-16
3.4.27 TÄNAVAKELLAD LAHEND 1...4	LISA 1-1-17
3.4.28 TÄNAVAVALGUSTI V1-1 LAHEND 4	LISA 1-1-18
3.4.29 TÄNAVAVALGUSTI V1-1 LAHEND 5...8	LISA 1-1-19
3.4.30 TÄNAVAVALGUSTI V1-8	LISA 1-1-20
3.4.31 VÄLIREKLAAMKANDJA DIGIT. EKRAANIGA	LISA 1-1-21

1. SELETUSKIRI

TSOON I



1. Üldosa

Käesoleva projektlahendi eesmärk on lahendada ja pakkuda välja Narva linnamööbli (väikevormide) võimalikud põhilahendid ja –suunad. Hilisemad konkreetset piirkonda käsitlevad detailsed projektid võivad käesolevat väikevormide lahendit täpsustada ning muuta. Projektlahend koosneb linna tzoneerimise plaanist, kohtlahenduse fragmendist, fotodest ja projekteeritavatest võimalikest lahenditest piirkonnas, toodete spetsifikatsioonist ja joonistest. Kohtlahenduse fragmendid omavad eelkõige illustratiivset iseloomu ja ei ole seotud vahetu kohaga. Töös välja pakutud väikevormilised lahendid on individuaalse lahendusega (projekteeritavad vormid koos konstruktiivse lahendiga) ning seeriatooded, mida võib asendada samaväärsete analoogiliste toodetega teistelt tootjatelt. Arvestades võimalike väikevormide kompaktsust on töös välja pakutud samuti väikevormide ühislahendid, nt. Ühistranspordi ootepaviljoni, tänavakioski, WC võimalikud ühislahendid. Linnamööbli arvestamiseks märgistamise ja nummerdamise teostamine teostada väikevormidel vähem märgatavates kohtades vastavalt graveerimise, söövitamise ja tähiste sissemuljumise teel.

Lähtuvalt linnakujunduslikust aspektist on linn jagatud tinglikult 3-e tsooni:

- I tsoon: Vanalinn, Kesklinn, Joaorg, Kreenholm
- II tsoon: Tallinna mnt., Astri keskus, jne.
- III tsoon: Elamurajoonid (Kreenholm, Kangelaste- Rahu, jne.)

Projektlahend käsitleb järgmisi väikevorme

- pingid
- välisvalgustid
- tanavaliiklust korraldavad piirded
- prügikastid
- juurestikukaitsed
- tänavakioskid
- bussiootepaviljonid
- reklaamtahvlid
- lillevaasid
- tänavakellad

Projektiga lahendatud vorme võib kasutada kombineeritult- nt. piirete elemente on võimalik kasutada puutüvede kaitseks. Arvestades liiklusohutust, tuleb reklaami

paigaldamisel teepiiretele jälgida, et reklaampinnad paikneksid jalakäijate tsoonis; sõidutee tsoonis võib kasutada linnaga seotud sümbolikat ja informatsiooni. Projekteeritud teraselementidest väikevormidel (nt. prügikastide postid) vandaalikindluse tõstmiseks täita terasprofiilid seest betooniga. Olemasolevad, juba eelnevalt paigaldatud väikevormid (pingid, bussiootepaviljonid) võib kasutada ära linna III tsoonis. Projektlahend ei käsitle jäätmemajade ehituslahendeid, mis tuleb linnal eraldi lahendada.

2. Projektlahend I tsoonis

I tsoonis sisalduvad linnaosad Vanalinn, Kesklinn, Joaorg ja Kreenholm, mis on oma olemuselt ajaloolisemad ning sisaldavad mälestisi ja mälestusmärke alates 13 sajandist. Lähtuvalt ajaloolisemast keskkonnast on valitud I tsooni väikevormid arvestades eelnevatel aegadel ajaloolisi vorme.



Foto 1. Ajalooline vana sild



Foto 2. Ajalooline linnapilt



Foto 3. Ajalooline linnapilt

3. Värvitooni lahendid I tsoonis

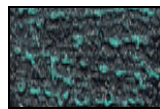
lahend 1

lahend 2

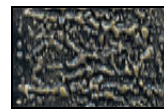
lahend 3

1. istepingid (tüüp 1,2)

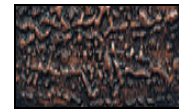
1.1. teras-(malm-) tugialused



Paattina



Harjatud pronks



Harjatud vask

1.2 Puitdetailid



Siberi lehis



Siberi lehis



Tiik

2. Istepingid (P3, P4, P5, P6,P7)

2.1 raudbetoon detailid (pigmendiga betoon)

kollane



Kollane



kollane



Valge betoon

Valge betoon

Valge betoon

2.2 kinnitusdetailid (varjatud)

must

must

must

2.3 varikatus (toneeritud polükarbonaatplaat)

pronks



kollane



punane



2.4 varikatuse terastoed

RAL 7032



RAL 1015



RAL 3022



2.5 puitdetailid



siberi lehis

RAL 1003



RAL 3000



RAL 1033

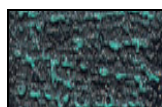


RAL 3020

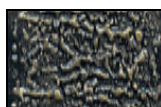


3. Tänavavalgusti (V1-1, V1-2)

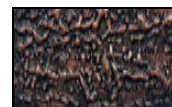
3.1. teras-(malmi-) postid



Paattina



Harjatud pronks



Harjatud vask

3.2 plafoon

värvitu opaal

värvitu opaal

värvitu opaal

4. Tänavavalgusti (V1-3)

4.1. teraspostid

must

must

must

5. Tänavavalgusti (V1-4, V1-6)

5.1. teraspostid

must,
r/v teras

must,
r/v teras

must,
r/v teras

5.2 plafoon

värvitu

värvitu

värvitu

6. Tänavaliiklust korraldavad piirded (LP1, LP5)

1 variant

6.1. postid

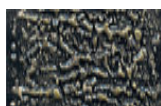
must graniit

paekivi

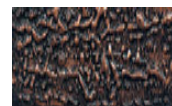
punane graniit



Paattina



Harjatud pronks



Harjatud vask

6.2. malmist kett

2 variant

6.3. postid

musta graniidi
sõelmed

paekivi
sõelmed

punase graniidi
sõelmed

6.4 teraskett nikeldatud nikeldatud nikeldatud

3 variant

6.5 pigmendiga
betoon



6.6 teraskett nikeldatud nikeldatud nikeldatud

7. Tänavaliiklust korraldavad piirded (LP3, LP4), puutüvekaitse (PK1, PK2), jalgrattahoidja J1

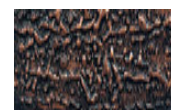
7.1 malmist postid



Paattina

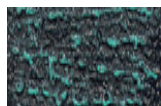


Harjatud pronks

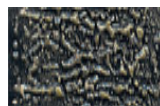


Harjatud vask

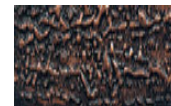
7.2 malmist kett



Paattina



Harjatud pronks



Harjatud vask

8. Prügikastid (PR1)

8.1 kest



8.2 kaas



Paattina



Harjatud pronks



Harjatud vask

8.2 teraspost

must

must

must

9. Prügikastid (PR2)


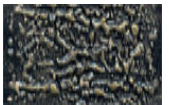

9.1 kest








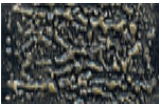





9.2 kaas



10. tänavakiosk (TK1)

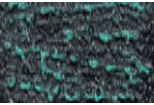
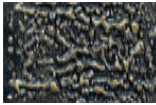







10.1 seinad ja katus			
	Paattina	Harjatud pronks	Harjatud vask
10.2 aknad - toneeritud klaas	kollane	pronks	kollane

11. tänavakiosk (TK2, TK3)

11.1 seinad		RAL 2002		RAL 5018		
	siberi lehis	RAL 3005		RAL 5020		
11.2 katus		RAL 2002		RAL 6010		
11.3 polükarbonaatplaat	pronks		punane		roheline	
11.4 aknad - toneeritud klaas	pronks kollane	hall	hall			

12. ootepaviljon (OP1)

1 variant

12.1 terasdetailid						
	Paattina	Harjatud pronks	Harjatud vask			
12.2 Varikatus (toneeritud polükarbonaatplaat)	roheline		pronks		punane	
12.3 puitdetailid						
	Siberi lehis	Siberi lehis	Tiik			

2 variant

12.4 terasdetailid



12.5 varikatus (toneeritud polükarbonaatplaat)

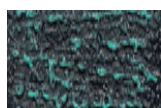


12.6 puitdetailid



13. prügikastid (PR3, PR4)

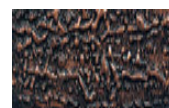
13.1. malmivalu



Paattina



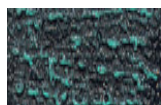
Harjatud pronks



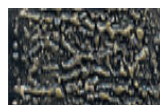
Harjatud vask

14. lillevaasid (LV1, LV2)

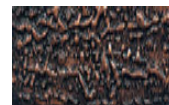
14.1. malmivalu



Paattina



Harjatud pronks



Harjatud vask

15. prügikastid (PR5)

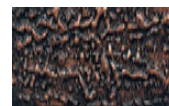
15.1. malmivalu



Paattina



Harjatud pronks



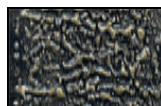
Harjatud vask

16. prügikastid (PR6)

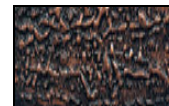
16.1. teras-(malm-) tugid



Paattina



Harjatud pronks



Harjatud vask

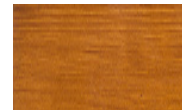
16.2 Puitdetailid



Siberi lehis



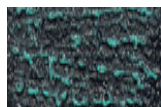
Siberi lehis



Tiik

15. lillevaasid (LV3)

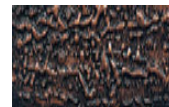
15.1. malmivalu



Paattina



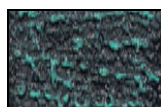
Harjatud pronks



Harjatud vask

16. lillevaasid (LV4)

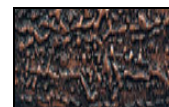
16.1. teras-(malm-) tugid



Paattina



Harjatud pronks



Harjatud vask

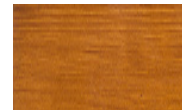
16.2 Puitdetailid



Siberi lehis



Siberi lehis



Tiik