

Tellija:

Narva Linnavalitsuse
Arhitektuuri- ja Linnaplaneerimise Amet
Peetri plats 3-7
Telefon: 35 99040
Faks: 35 99042
E-post: areng@narva.ee

NARVA LINNAMÖÖBEL PÕHIPROJEKT TSOON 3



Juhataja: Aivo Raud / /

Insener: Jekaterina Kriis / /

Jõhvi 2007

NARVA LINNAMÖÖBEL

TSOON III

SISUKORD

1. SELETUSKIRI

- 1.1. ÜLDOSA
- 1.2. PROJEKTLAHEND III TSOONIS
- 1.3. VÄRVITOONI LAHENDID III TSOONIS

2. JOONISED

- 2.1 LINNA PLAANI FRAGMENT. PÕHJA OSA M 1: 5000 AEIII-1
- 2.2 LINNA PLAANI FRAGMENT. LÕUNA OSA M 1: 5000 AEIII-2
- 2.3 LINNA PLAANI FRAGMENT 1 AEIII-3
- 2.4 LINNA PLAANI FRAGMENT 2 AEIII-4
- 2.5 LINNA PLAANI FRAGMENT 3 AEIII-5

3. LISAD

3.1 PILDID

- 3.1.1 PILT 3-1-1
- 3.1.2 PILT 3-2-1
- 3.1.3 PILT 3-2-2
- 3.1.4 PILT 3-2-3
- 3.1.5 PILT 3-3-1
- 3.1.6 PILT 3-3-2

3.2 TOOTE SPETSIFIKATSIOON

3.3 JOONISED

- 3.3.1 ISTEPINK P1 KO3-1
- 3.3.2 ISTEPINK P2 KO3-2
- 3.3.3 ISTEPINK P3 KO3-3
- 3.3.4 ISTEPINK P4 KO3-4
- 3.3.5 ISTEPINK P5 KO3-5
- 3.3.6 ISTEPINK P6 KO3-6
- 3.3.7 ISTEPINK P7 KO3-7
- 3.3.8 ISTEPINK P8 KO3-8
- 3.3.9 ISTEPINK P9(OOTEPAVILJON OP3) KO3-9
- 3.3.10 TÄNAVAVALGUSTI V3-2 LAHEND 2 KO3-10
- 3.3.11 TÄNAVALIIKLUST KORRALDAV PIIRE LP1 KO3-11
- 3.3.12 TÄNAVALIIKLUST KORRALDAV PIIRE LP2 KO2-12
- 3.3.13 TÄNAVALIIKLUST KORRALDAV PIIRE LP3 KO3-13
- 3.3.14 TÄNAVALIIKLUST KORRALDAV PIIRE LP4 KO3-14
- 3.3.15 PRÜGIKAST PR1 KO3-15
- 3.3.16 PRÜGIKAST PR2 KO3-16
- 3.3.17 PRÜGIKAST PR3 KO3-17
- 3.3.18 PUUTÜVEKAITSE PK1 KO3-18

3.3.19	JUURESTIKUKAITSE JK1	KO3-19
3.3.20	TÄNAVAKIOSK TK1	KO3-20
3.3.21	TÄNAVAKIOSK TK2	KO3-21
3.3.22	OOTEPAVILJON OP1	KO3-22
3.3.23	OOTEPAVILJON OP2	KO3-23
3.3.24	OOTEPAVILJON OP3	KO3-9
3.3.25	OOTEPAVILJON OP4	KO3-24
3.3.26	VÄLIREKLAAMKANDJA VR1	KO3-25
3.3.27	VÄLIREKLAAMKANDJA VR2	KO3-26
3.3.28	VÄLIREKLAAMKANDJA VR3	KO3-27
3.3.29	JALGRATTAHOIDJA J1	KO3-28
3.3.30	JALGRATTAHOIDJA J2	KO3-29
3.3.32	PRÜGIKAST PR4	KO3-30
3.3.32	PRÜGIKAST PR5	KO3-31
3.3.33	PRÜGIKAST PR6	KO3-32
3.3.34	PRÜGIKAST PR7	KO3-33
3.3.35	PRÜGIKAST PR8	KO3-34
3.3.36	LILLEVAAS LV1	KO3-35
3.3.37	LILLEVAAS LV2	KO3-36
3.3.38	LILLEVAAS LV3	KO3-37
3.3.39	LILLEVAAS LV4	KO3-38
3.3.40	LILLEVAAS LV5	KO3-39
3.3.41	LILLEVAAS LV6	KO3-40
3.3.42	LILLEVAAS LV7	KO3-41
3.3.43	OOTEPAVILJONI OP1 KLAASIMINE	KO3-42
3.3.44	OOTEPAVILJONI OP3 KLAASIMINE	KO3-43

3.4 VALMISTOOTED

3.4.1	TÄNAVAVALGUSTI V3-1 LAHEND 1,2	LISA3-1-1 L1,2
3.4.2	TÄNAVAVALGUSTI V3-1 LAHEND 3,4	LISA 3-1-1 L3,4
3.4.3	TÄNAVAVALGUSTI V3-2 LAHEND 1	LISA 3-1-2 L1
3.4.4	TÄNAVAVALGUSTI V3-2 LAHEND 2	LISA 3-1-3 L2
3.4.5	TÄNAVAVALGUSTI V3-3	LISA 3-1-3
3.4.6	ÜLEKÄIGURAJA VALGUSTUS V3-4	LISA 3-1-4
3.4.7	LILLEVAAS LV8 LAHEND 1 ... 5	ISA 3-1-5
3.4.8	LILLEVAAS LV9	LISA 3-1-6
3.4.9	LILLEVAAS LV10 LAHEND 1 ... 4	LISA 3-1-7
3.4.10	PUUTÜVEKAITSE LAHEND 1...3	LISA 3-1-8
3.4.11	TÄNAVAVALGUSTI POSTID LAHEND 1...4	LISA 3-1-9
3.4.12	TÄNAVAVALGUSTI PIRNID LAHEND 1...4	LISA 3-1-10
3.4.13	TÄNAVAKELLAD	LISA 3-1-11
3.4.14	TÄNAVAVALGUSTI V3-5	LISA 3-1-12
3.4.15	TÄNAVAVALGUSTI V3-6	LISA 3-1-13
3.4.16	TÄNAVAVALGUSTI V3-7	LISA 3-1-14
3.4.16	VÄLIREKLAAMKANDJA DIGIT. EKRAANIGA	LISA 3-1-15

1. SELETUSKIRI

TSOON III



1. Üldosa

Käesoleva projektlahendi eesmärk on lahendada ja pakkuda välja Narva linnamööbli (väikevormide) võimalikud põhilahendid ja –suunad. Hilisemad konkreetset piirkonda käsitlevad detailsed projektid võivad käesolevat väikevormide lahendit täpsustada ning muuta. Projektlahend koosneb linna tzoneerimise plaanist, kohtlahenduse fragmendist, fotodest ja projekteeritavatest võimalikest lahenditest piirkonnas, toodete spetsifikatsioonist ja joonistest. Kohtlahenduse fragmendid omavad eelkõige illustratiivset iseloomu ja ei ole seotud vahetu kohaga. Töös välja pakutud väikevormilised lahendid on individuaalse lahendusega (projekteeritavad vormid koos konstruktiivse lahendiga) ning seeriatooted, mida võib asendada samaväärsete analoogiliste toodetega teistelt tootjatelt. Arvestades võimalike väikevormide kompaktsust on töös välja pakutud samuti väikevormide ühislahendid, nt. Ühistranspordi ootepaviljoni, tänavakioski, WC võimalikud ühislahendid. Linnamööbli arvestamiseks märgistamise ja nummerdamise teostamine teostada väikevormidel vähem märgatavates kohtades vastavalt graveerimise, söövitamise ja tähiste sissemuljumise teel.

Lähtuvalt linnakujunduslikust aspektist on linn jagatud tinglikult 3-e tsooni:

- I tsoon: Vanalinn, Kesklinn, Joaorg, Kreenholm
- II tsoon: Tallinna mnt., Astri keskus, jne.
- III tsoon: Elamurajoonid (Kreenholm, Kangelaste- Rahu, jne.)

Projektlahend käsitleb järgmisi väikevorme

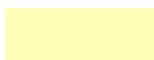
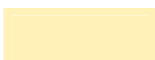
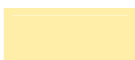











- pingid
- välisvalgustid
- tanavaliiklust korraldavad piirded
- prügikastid
- juurestikukaitsed
- tänavakioskid
- bussiootepaviljonid
- reklaamtahvlid
- lillevaasid
- tänavakellad

Projektiga lahendatud vorme võib kasutada kombineeritult- nt. piirete elemente on võimalik kasutada puutüvede kaitseks. Arvestades liiklusohutust, tuleb reklaami paigaldamisel teepiiretele jälgida, et reklaampinnad paikneksid jalakäijate tsoonis; sõidutee tsoonis võib kasutada linnaga seotud sümboolikat ja informatsiooni. Projekteeritud teraselementidest väikevormidel (nt. prügikastide postid) vandaalikindluse tõstmiseks täita terasprofiilid seest betooniga. Olemasolevad, juba eelnevalt paigaldatud väikevormid (pingid, bussiootepaviljonid) võib kasutada ära linna III tsoonis. Projektlahend ei käsitle jäätmemajade ehituslahendeid, mis tuleb linnal eraldi lahendada.

2. Projektlahend III tsoonis

III tsoon käsitleb endas tsoonidest kõige suuremat linnaosa. Siin sisalduvad linna elurajoonid koos korterelamutega, mis asetsevad linna põhja- ja lõunapoolses ning läänepoolses küljes. Projektiga lahendatud linnamööbel on valitud arvestades linna tsoonidest I ja II sujuvat üleminekut põhjustamata ülemäärast kontrasti väikevormide vahel.

3. Värvitooni lahendid III tsoonis

		lahend 1		lahend 2		lahend 3
1. Istepingid (P1, P2, P3, P4, P5, P6,P7. P8, P9)						
1.1 raudbetoon detailid (pigmendiga betoon)	kollane		kollane		kollane	
	Valge betoon		Valge betoon		Valge betoon	
1.2 kinnitusdetailid (varjatud)		must		must		must
1.3 varikatus (toneeritud polükarbonaatplaat)	pronks		kollane		punane	
1.4 varikatuse terastoed	RAL 7032		RAL 1015		RAL 3022	
1.5. puitdetailid			RAL 1003		RAL 3000	
						
	siberi lehis		RAL 1033		RAL 3020	

**2. Tänavavalgusti
(V2-1)**

2.1. teraspostid

must

must

must

**3. tänavavalgusti
(V2-2)**

3.1. teraspostid

must
r/v teras

must
r/v teras

must
r/v teras

3.2 plafoon

värvitu

värvitu

värvitu

**4. Tänavaliiklust korraldav
piire (LP1, LP2, LP4)
juurestikukaitse JK1**

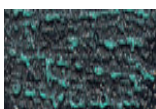
1 variant

4.1 postid

must graniit

paekivi

punane graniit



4.2 malmist kett

Paattina

Harjatud pronks

Harjatud vask

2 variant

4.3 postid

must graniidi
sõelmed

paekivi
sõelmed

punase graniidi
sõelmed

4.4 teraskett

nikeldatud

nikeldatud

nikeldatud

3 variant

4.5 pigmendiga
betoon

roheline



kollane



punane



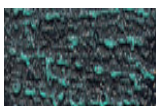
4.6 teraskett

nikeldatud

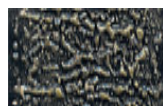
nikeldatud

nikeldatud

4.7. malmist kett



Paattina



Harjatud pronks



Harjatud vask

**5. Tänavaliiklust korraldav
piire (LP3),**

puutüvekaitse (PK1, PK2), jalgrattahoidja J1

1 variant

5.1 malmist postid



Paattina

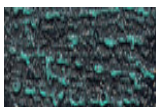


Harjatud pronks



Harjatud vask

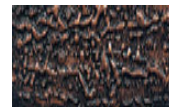
5.2 malmist kett



Paattina



Harjatud pronks



Harjatud vask

2 variant

5.3 terasdetailid

RAL1003



RA2002



RAL2009



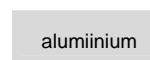
RAL5018



RAL5015



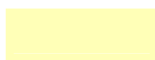
RAL9006



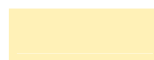
alumiinium

5.4.
raudbetoonalused

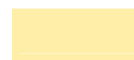
kollane



kollane



kollane



Valge
betoon

Valge
betoon

Valge betoon

6. Prügikastid (PR1)

6.1 kest

RAL2009



RA2003



RA1033



6.2 kaas

RAL2001



RAL2002



RAL2002



7. Prügikastid (PR2, PR3)

1 variant

7.1 kest

tsingitud võrk

tsingitud võrk

tsingitud võrk

7.2 teraskarkass

RAL2009



RAL2002



RAL6010



2 variant

7.3 kest

RAL2009



RAL2002



RAL9005



7.4 teraskarkass

RAL9005



RAL3005



RAL9006



alumiinium

8. Tänavakiosk (TK1, TK2)

8.1. seinad



siberi lehis

RAL 2002



RAL 5018



RAL 3005



RAL 5020



8.2. katus



harjatud pronks

RAL 2002



RAL 6010



8.3 polükarbonaat-
plaat

pronks



punane



roheline



8.4 aknad - toneeritud
klaas

pronks
kollane

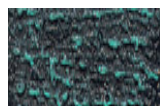
hall

hall

9. Ootepaviljon (OP1)

1 variant

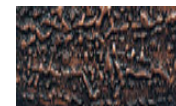
9.1 terasdetailid



Paattina



Harjatud pronks



Harjatud vask

9.2 Varikatus
(toneeritud
polükarbonaatplaat)

roheline



pronks



punane



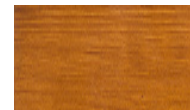
9.3 puit istudetailid



Siberi lehis



Siberi lehis



Tiik

2 variant

9.4 terasdetailid



9.5 varikatus (toneeritud polükarbonaatplaat)



9.6 puitdetailid



10. Ootepaviljon (OP2, OP2, OP3)

10.1 terasdetailid



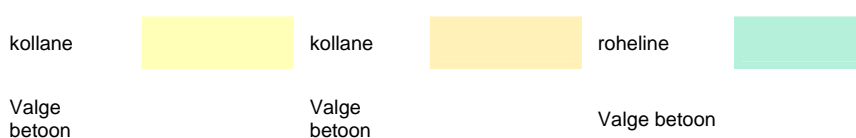
10.2 varikatus (toneeritud polükarbonaatplaat)



10.3 puitdetailid

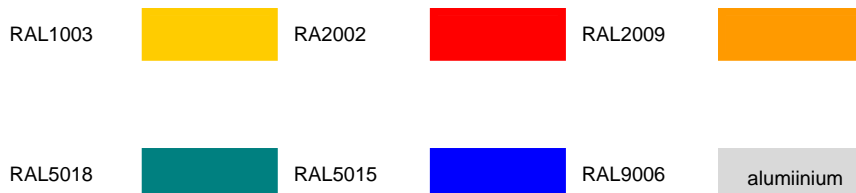


10.4 r/betoonalused






11. prügikastid (PR4 – PR10)

11.1 terasdetailid


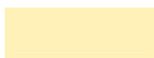



12. lillevaasid (LV1 – LV4)

12.1 terasdetailid






RAL1003		RA2002		RAL2009	
RAL5018		RAL5015		RAL9006	

12.2 r/betoonalused

kollane		kollane		kollane	
Valge betoon		Valge betoon		Valge betoon	

13. lillevaasid (LV5 – LV6)

13.1 terasdetailid

RAL1003		RA2002		RAL2009	
RAL5018		RAL5015		RAL9006	