

NARVA LINNAVALITSUS



KORRALDUS

Narva

12.07.2017.a nr 656-k

Koha-aadressi määramine (Taime tn 10a)

1. Asjaolud ja menetluse käik

Narva linna haldusterritooriumil asub reformimata maa ligikaudse pindalaga 192 m², mis asub maaüksuse Taime tn 10 (katastritunnus 51104:004:0066) juures.

Vastavalt Ida-Viru maavanema 01.11.2016 korraldusele nr 8-8/2016/1758 on antud luba selle maa erastamiseks kinnisasjaga liitmiseks, mille menetluse läbiviimiseks tuleb määrata moodustatavale maaüksusele koha-aadress.

2. Õiguslikud alused

2.1 Ruumiandmete seaduse § 54 lõike 1 järgi on koha-aadressi määrajaks kohalik omavalitsus ja § 55 lõike 1 kohaselt teeb aadressitoimingud ning asjakohased otsused koha-aadressi määraja omal algatusel;

2.2 Narva Linnavolikogu 20.03.2014 määruse nr 8 „Ruumiandmete seadusest tulenevate ülesannete delegeerimine” alusel delegeeritakse Narva Linnavalitsusele ruumiandmete seaduse § 54 lõike 1, § 55 lõigete 1 ja 4 ning § 61 lõike 1 punktis 4 kohaliku omavalitsuse ja kohaliku omavalitsuse üksuse pädevusse antud küsimuste lahendamine ja otsustamine.


3. Otsus


Määrata asendiplaanil (lisa) näidatud maaüksusele pindalaga *ca* 192 m² koha-aadress Narva linn, Taime tn 10a.

4. Rakendussätted

4.1 Korraldus jõustub teatavastegemisest;

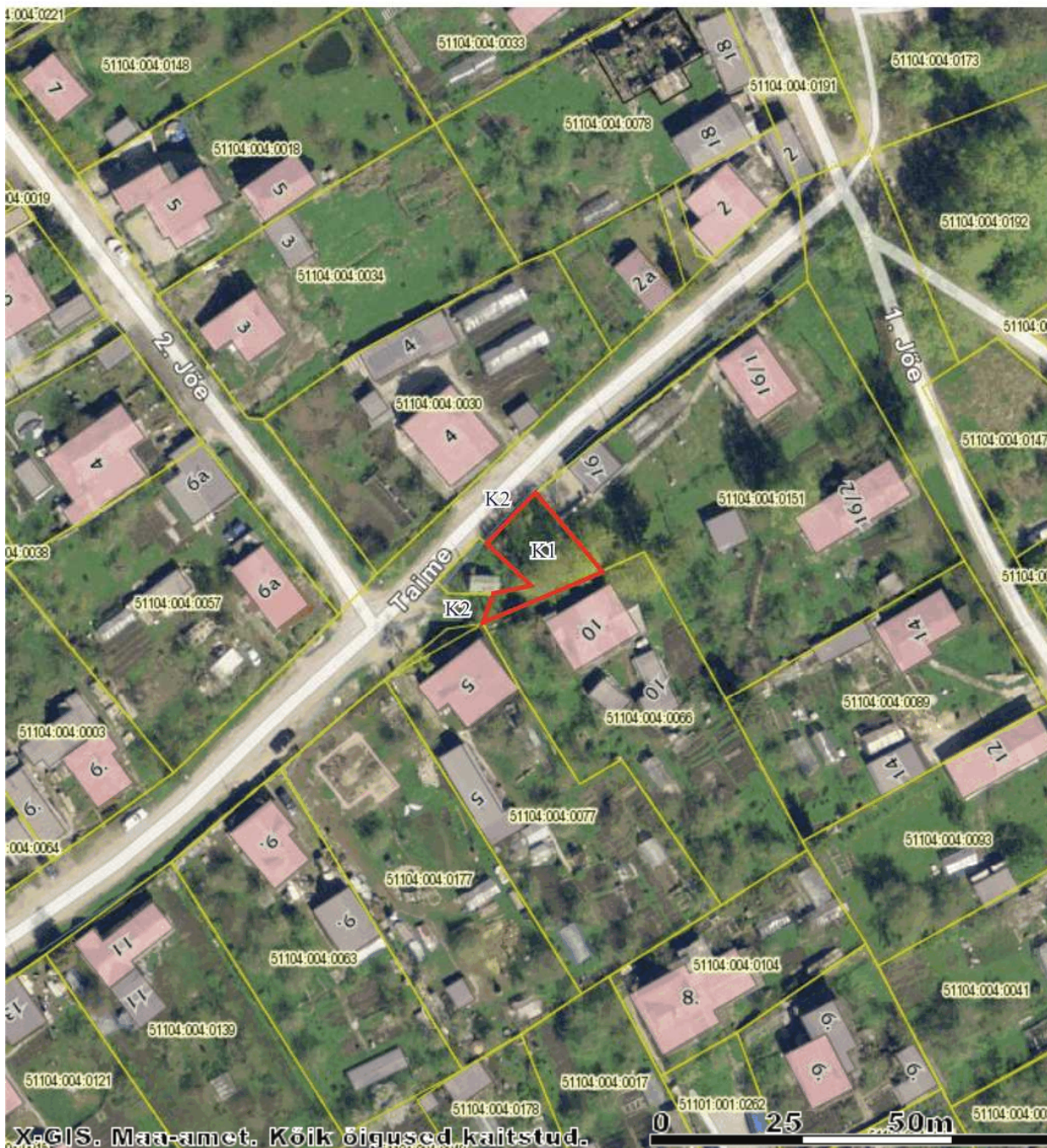
4.2 Käesoleva korralduse peale võib esitada Narva Linnavalitsusele väide haldusmenetluse seaduses sätestatud korras 30 päeva jooksul arvates korraldusest teadasaamise päevast või esitada kaebuse Tartu Halduskohtu Jõhvi kohtumajale halduskohtumenetluse seadustikus sätestatud korras 30 päeva jooksul arvates korralduse teatavastegemisest.


Tatjana Patsanovskaja
Abilinnapea
linnapea ülesannetes


Ants Liimets
Linnasekretär

Kinnisasjaga liitmiseks taotletava maa asendiplaan

katastrikaart: ortofoto 65.932



- kinnisasjaga liitmiseks taotletava maa piirid
ligikaudne pindala **192 m²**
- registreeritud katastriüksused

KITSENDUSED:
K1 - tehnovõrgud
K2 - tänav

NARVA LINNAVALITSUS ARHITEKTUURI - JA LINNAPLANEERIMISE AMET Peetri plats 5 NARVA 20308 tel. +372 35 99050 info@narvaplan.ee	M 1:1 000	26.09.2016.a
	Narva linn Taimne tn 10a	
KOOSTAS:	Sergei Tõsjatov +372 35 99172	