

NARVA LINNAVALITSUS



KORRALDUS

Narva

27.12.2017.a nr 1310-k

Koha-aadressi määramine (Tehase tn 8a)

1. Asjaolud ja menetluse käik

Narva linna haldusterritooriumil asub reformimata maa ligikaudse pindalaga 1,46 ha, mis asub maaüksuse Tehase tn 8 (katastritunnus 51106:001:0070) juures.

Vastavalt Maa-ameti 12.12.2017 kirjale nr 6-5/17/20130 selle maaüksuse puhul on tegemist maaga, mille osas viib Maa-amet läbi riigi omandisse jätmise menetluse. Eelmainitud menetluse läbiviimiseks tuleb määrata maaüksusele aadress.

2. Õiguslikud alused

- 2.1 Ruumiandmete seaduse § 54 lõike 1 järgi on koha-aadressi määrajaks kohalik omavalitsus ja § 55 lõike 1 kohaselt teeb aadressitoimingud ning asjakohased otsused koha-aadressi määraja omal algatusel;
- 2.2 Narva Linnavolikogu 20.03.2014 määruse nr 8 „Ruumiandmete seadusest tulenevate ülesannete delegeerimine” alusel delegeeritakse Narva Linnavalitsusele ruumiandmete seaduse § 54 lõike 1, § 55 lõigete 1 ja 4 ning § 61 lõike 1 punktis 4 kohaliku omavalitsuse ja kohaliku omavalitsuse üksuse pädevusse antud küsimuste lahendamine ja otsustamine.

3. Otsus

Määrata asendiplaanil (lisa) näidatud maaüksusele pindalaga ca 1,46 ha koha-aadress Narva linn, Tehase tn 8a.

4. Rakendussätted

- 4.1 Korraldus jõustub teatavastegemisest;
- 4.2 Käesoleva korralduse peale võib esitada Narva Linnavalitsusele väide haldusmenetluse seaduses sätestatud korras 30 päeva jooksul arvates korraldusest teadasaamise päevast või esitada kaebuse Tartu Halduskohtu Jõhvi kohtumajale halduskohtumenetluse seadustikus sätestatud korras 30 päeva jooksul arvates korralduse teatavastegemisest.

Tarmo Tammiste
Linnapea

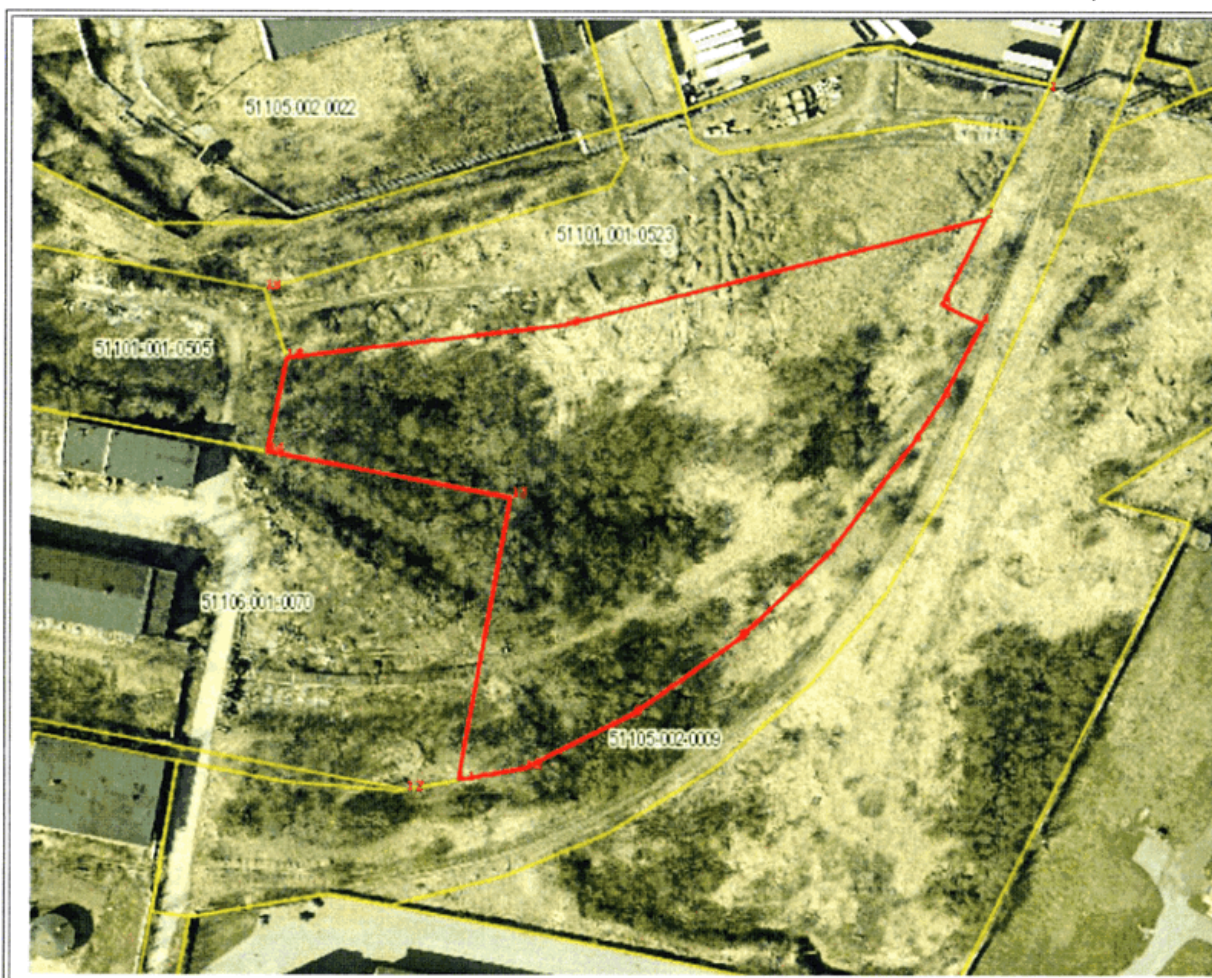
Ants Liimets
Linnasekretär

Vaba maa taotlus nr AT1711270032

Asendiplaan

Töö teostaja (Litsents nr)	Maa-amet (MA-k)
Maakond:	Ida-Viru maakond
Omaavalitsus:	Narva linn
Asustusüksus:	
Lähiaadress:	
Asendiplaani mõõtkava:	1:2000
Pindala:	1,46 ha
Katastri aluskaardi nr:	65.834

X = 6587238 , Y = 737538



X = 6586972 , Y = 737208

Maa-ameti peadirektori asetäitja
Anne Toom :

" 12 " detsember 2017. a.

Kohaliku omavalitsuse esindaja:

" " " 2017 . a.

Koostaja:

Tomson / Maire Tomson
27. november 2017. a.

Leppemärgid:

— Maaüksuse piir
— Registreeritud katastriüksused

--- Maakonna piir
--- Omavalitsuse piir