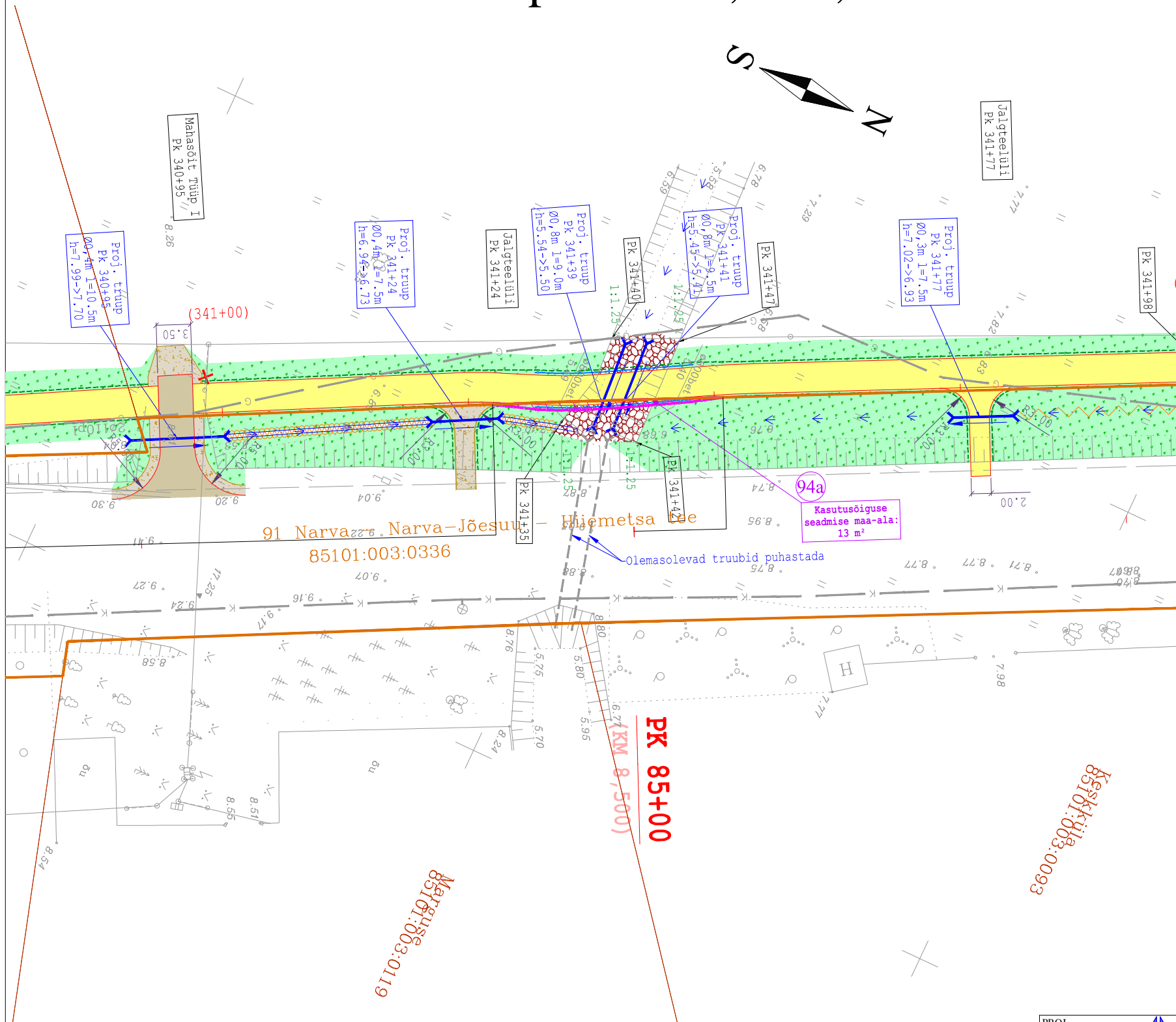


ISIKLIKU KASUTUSÕIGUSE SEADMISE PLAAN

91 Narva-Narva-Jõesuu-Hiiemetsa tee (85101:003:0336)

kasutusala 94a paikneb 8,49-8,51 km



KINNISTU ANDMED	
Positsiooni nr	94a
Kinnisturegistri osa nr	3673650
Katastriüksuse tunnus	85101:003:0336
Katastriüksuse nimetus	91 Narva- Narva-Jõesuu-Hiiemetsa tee
Kinnistu pindala (ha/m²)	10,30 ha
Äralõike pindala (m²)	IKA-94a paikneb 8,49-8,51 km
	13 m²
OMANIKE ANDMED	
Maaomanik: Eesti Vabariik	
Kontaktandmed	
Maanteeamet Ida regioon	
KOOSKÕLASTUSE TEKST	
Kooskõlastaja nimi/allkiri/kuupäev	

TINGMÄRGID

- Projekteeritud katte serv
- Projekteeritud murukülviga peenar
- Projekteeritud mulde alumine serv
- Kasutusõiguse ala piir
- Jalgratta- ja jalgtee kasutusõiguse ala

94a

Positsiooni nr
Katastriüksuse piir

PROJ.	EG 10765904-0001 457 MA	TELLIJA	Narva Linna Arenduse ja Õkonoomika Amet		
Reaalprojekt		PROJEKT	Jalgratta- ja jalgtee eskiisprojekt		
LITSENTSID:	200170	OBJEKT	Mnt 91 Narva - Narva-Jõesuu - Hiiemetsa; km 6.87 - 11.57		
PROJ.	K.Priks	KONTR.	U. Audova	JOONISE NIMI	ISIKLIKU KASUTUSÕIGUSE SEADMISE PLAAN
TOO NR.					VP15014
KUUP.	Detsember 2015	KUUP.	Detsember 2015	MÕÕTKAVA	1:500
				JOONISE NR.	IKÕ-94a
				REV	09.03.2018