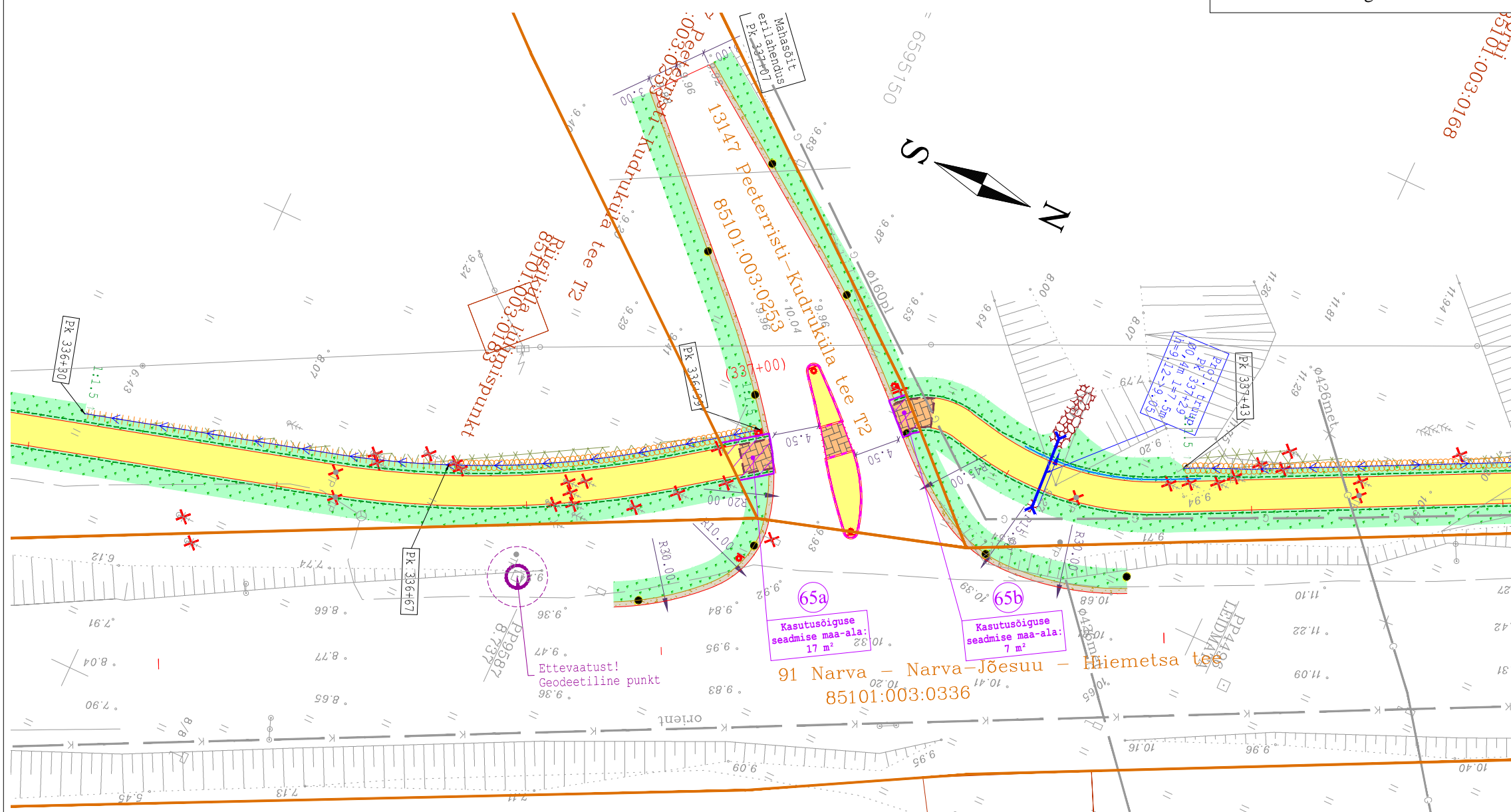


# ISIKLIKU KASUTUSÕIGUSE SEADMISE PLAAN

## 13147 Peeterristi-Kudruküla tee T2 (85101:003:0253)

kasutusala 65a paikneb 5,09 km  
kasutusala 65b paikneb 5,09 km

KINNISTU ANDMED		
Positsiooni nr	65a, 65b	
Kinnisturegistri osa nr	8296150	
Katastriüksuse tunnus	85101:003:0253	
Katastriüksuse nimetus	13147 Peeterristi-Kudruküla tee T2	
Kinnistu pindala (ha/m <sup>2</sup> )	4,90 ha	
Äralõike pindala (m <sup>2</sup> )	65a 5,09 km	65b 5,09 km
	17 m <sup>2</sup>	7 m <sup>2</sup>
OMANIKE ANDMED		
Maaomanik:	Eesti Vabariik	
Kontaktandmed		
Maanteeamet	Ida regioon	



KOOSKÕLASTUSE TEKST
Kooskõlastaja nimi/allkiri/kuupäev

### TINGMÄRGID

- Projekteeritud katte serv
- Projekteeritud murukülviga peenar
- Projekteeritud mulde alumine serv
- Kasutusõiguse ala piir
- Jalgratta- ja jalgteede kasutusõiguse ala

65a  
 65b  
 Positsiooni nr  
 Katastriüksuse piir

PROJ.	EG 10765904-0001 457 MA	TELLIJA	Narva Linna Arenduse ja Õkonoomika Amet							
		PROJEKT	Jalgratta- ja jalgteede eskiisprojekt							
		OBJEKT	Mnt 91 Narva - Narva-Jõesuu - Hiimetsa; km 6.87 - 11.57							
LITSENTSID:	200170	PROJ.	K.Priks	KONTR.	U. Audova	JOONISE NIMI	ISIKLIKU KASUTUSÕIGUSE SEADMISE PLAAN		TÖÖ NR.	VP15014
PROJ.	-	PROJ.	-	KONTR.	-	JOONISE NR.	IKÕ-65ab	REV	09.03.2018	
KUUP.	Detsember 2015	KUUP.	-	KUUP.	Detsember 2015	MÕÕTKAVA	1:500			