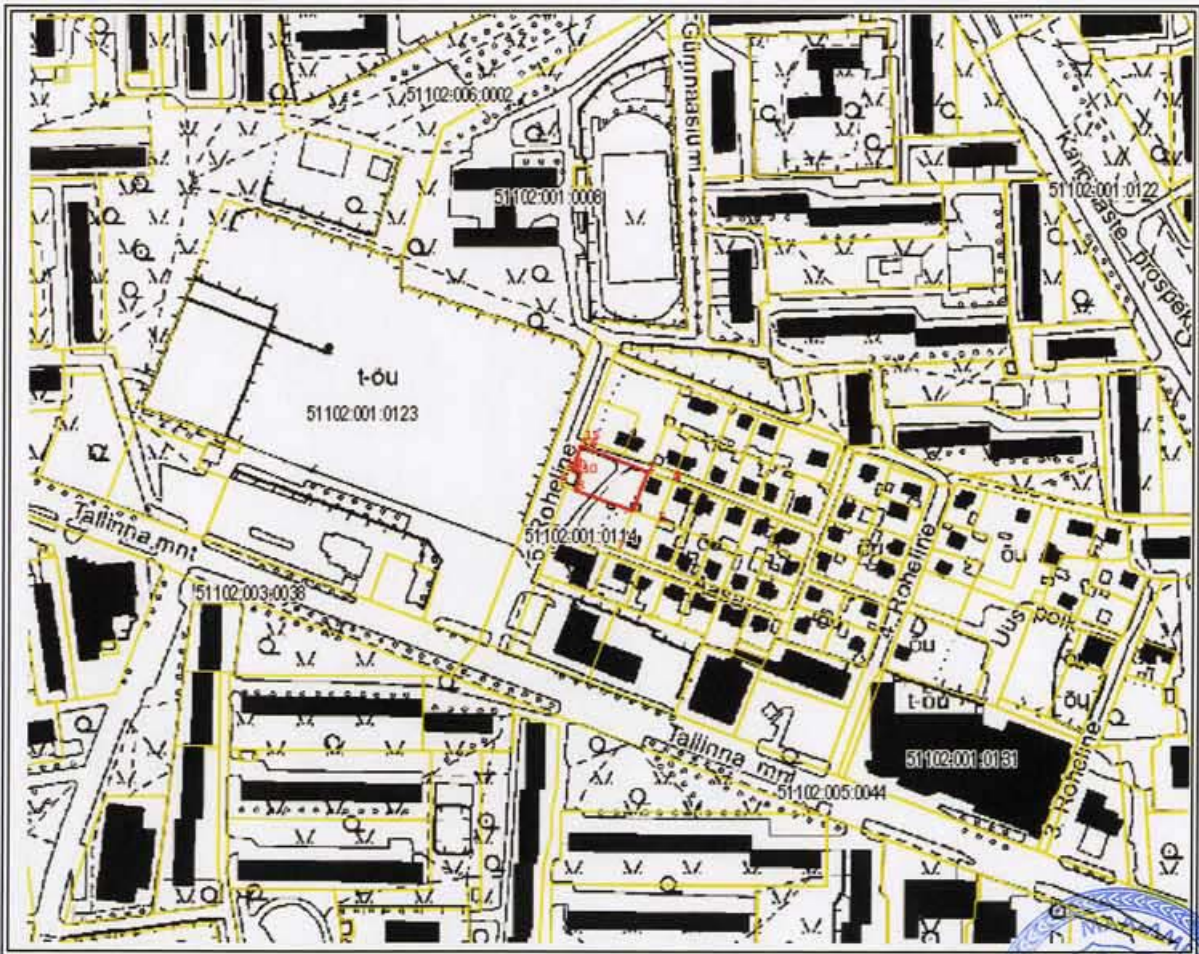


Vaba maa taotlus nr AT1109020002

Asendiplaan

Töö teostaja (Litsents nr)	Maa-amet (MA-k)
Maakond:	Ida-Viru maakond
Omaavalitsus:	Narva linn
Asustusüksus:	
Lähiaadress:	Aasa tn 29
Asendiplaani mõõtkava:	1:5000
Pindala:	1427 m ²
Katastri aluskaardi nr:	65.932

X = 6590474 , Y = 737356



X = 6589808 , Y = 736531

Maa-ameti peadirektori asetäitja kt Anne Toom :

" 12 " 2011 . a





Kohaliku omavalitsuse esindaja:

" " " 2011 . a

Koostaja:

Merili Rajaleid / Merili Rajaleid
6. september 2011. a.

Leppemärgid:

 Maaüksuse piir	 Maakonna piir
 Registreeritud katastriüksused	 Omaavalitsuse piir